

**jader**almeida



**jaderalmeida**

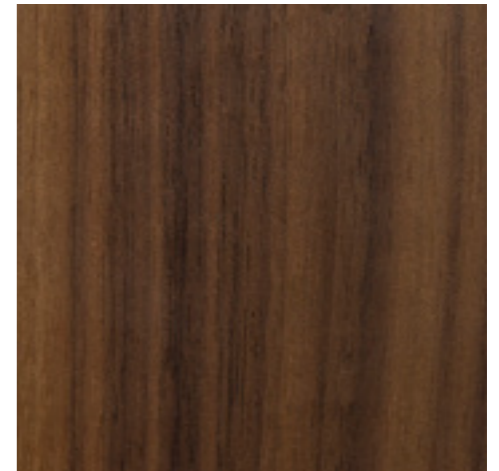
MADEIRA MACIÇA



**Tauari**  
Madeira Maciça



**Ash**  
Madeira maciça



**Nogueira**  
Madeira Maciça no Óleo - Importada

**jaderalmeida**

TAUARI TINGIDO



Cor 01  
Madeira Tauari Tingida



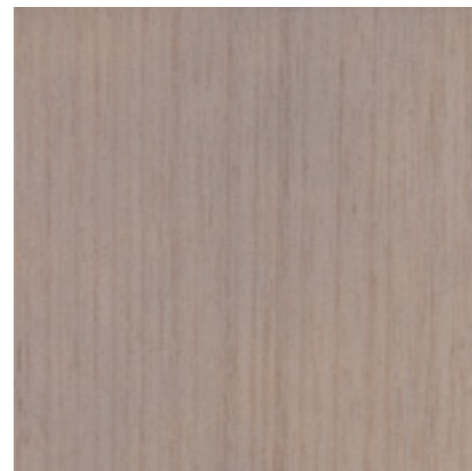
Whisky - Cor 02  
Madeira Tauari Tingida



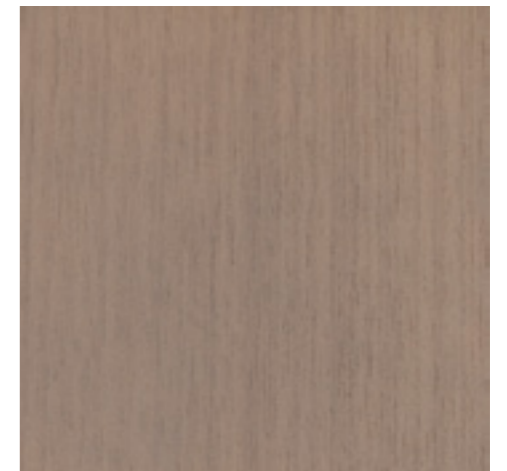
Cor 102  
Madeira Tauari Tingida



Nogueira  
Madeira Tauari Tingida



Griss  
Madeira Tauari Tingida



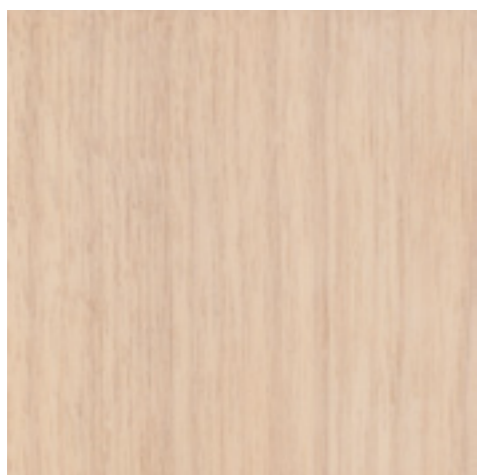
Canyon  
Madeira Tauari Tingida



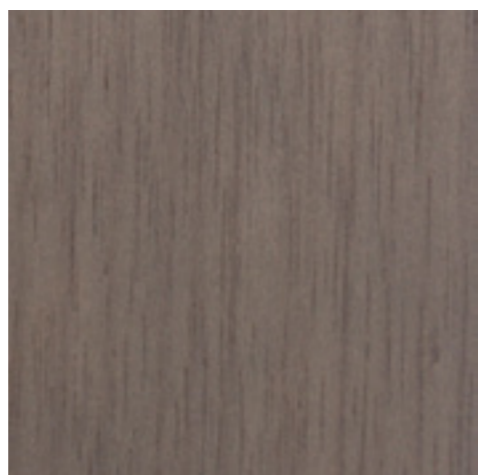
Blue  
Madeira Tauari Tingida



Red  
Madeira Tauari Tingida



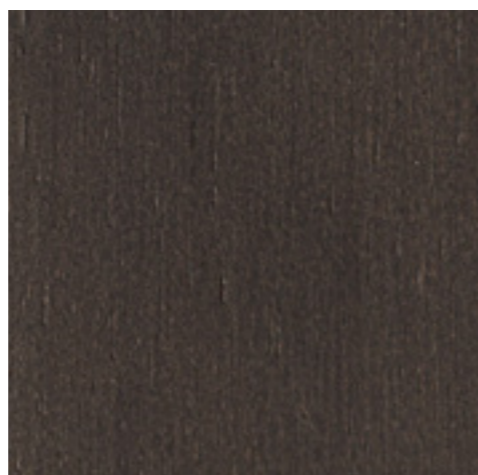
Frost  
Madeira Tauari Tingida



Feu  
Madeira Tauari Tingida



Feu I  
Madeira Tauari Tingida



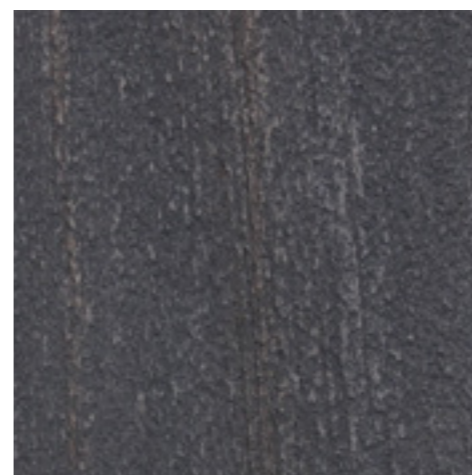
Feu II  
Madeira Tauari Tingida



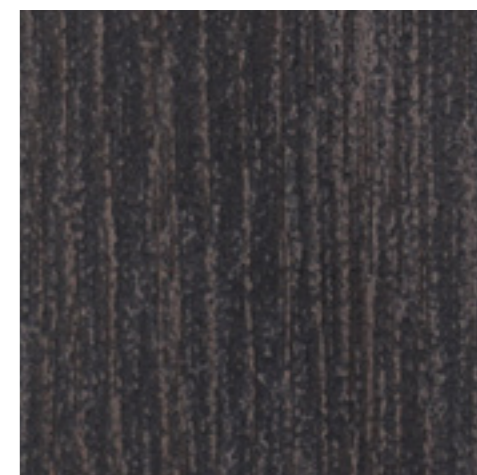
Feu II Estonado  
Madeira Tauari Tingida



Feu II Estonado Queimado  
Madeira Tauari Tingida



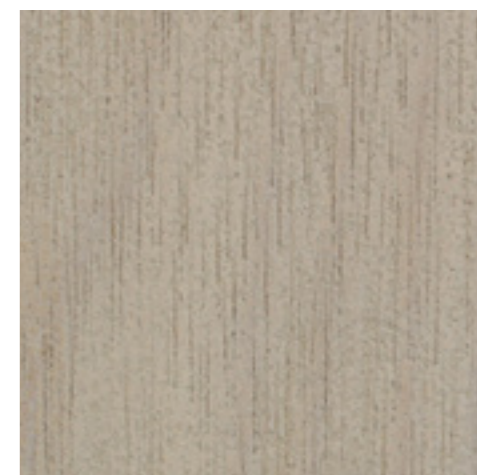
Ônix Estonado  
Madeira Tauari Tingida



Ônix Estonado Queimado  
Madeira Tauari Tingida



Areia  
Madeira Tauari Tingida



Areia Estonado  
Madeira Tauari Tingida



Areia Estonado Queimado  
Madeira Tauari Tingida



Black Yellow Estonado  
Madeira Tauari Tingida



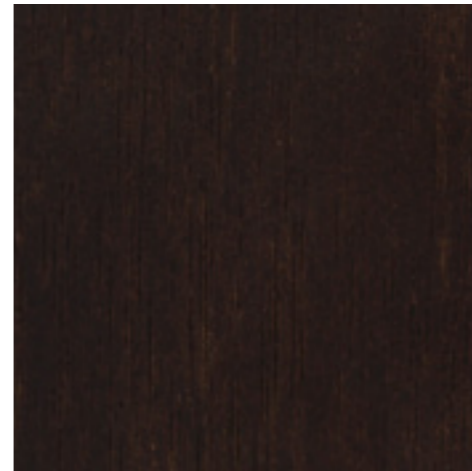
Black Yellow Estonado Queimado  
Madeira Tauari Tingida



Albanizado  
Madeira Tauari Tingida



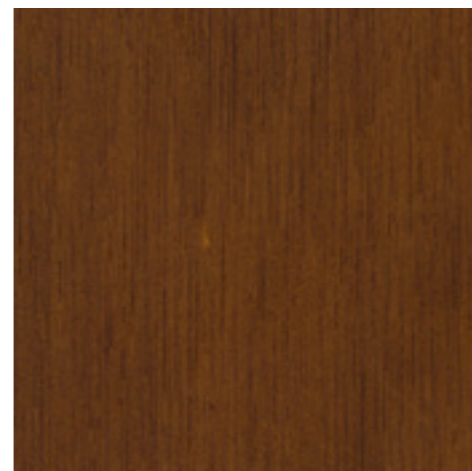
Ebanizado  
Madeira Tauari Tingida



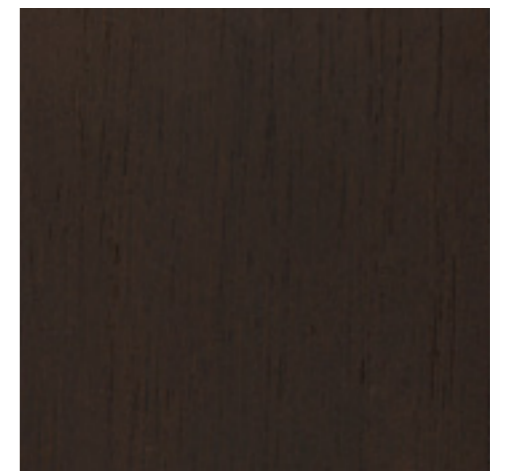
Loro Preto  
Madeira Tauari Tingida



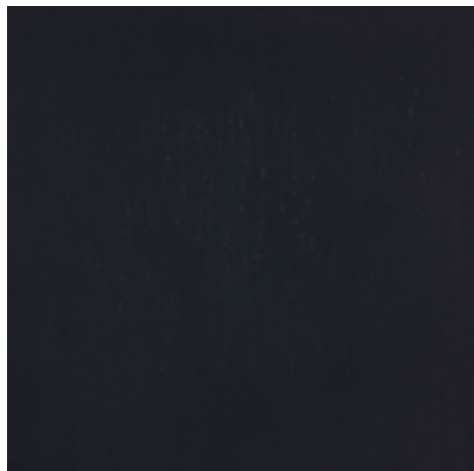
Brown  
Madeira Tauari Tingida



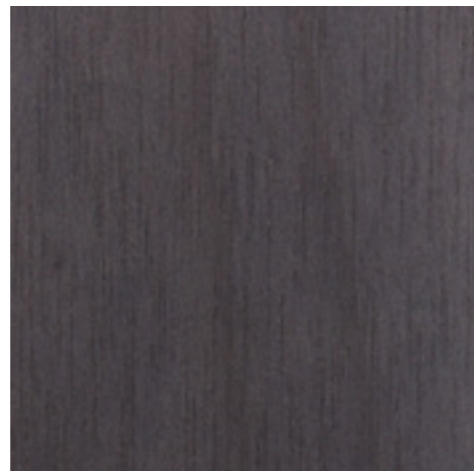
Imbuia Mel - Cor 03  
Madeira Tauari Tingida



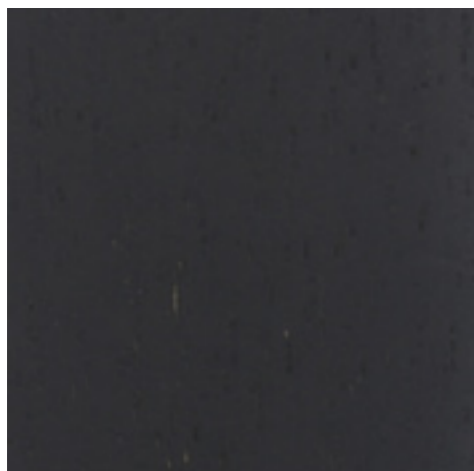
Imbuia Negra - Cor 04  
Madeira Tauari Tingida



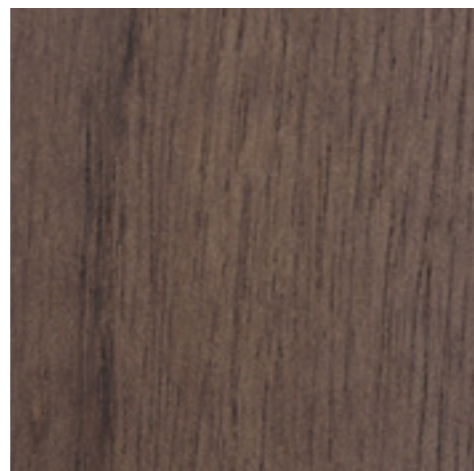
**Carbono**  
Madeira Tauari Tingida



**Ônix**  
Madeira Tauari Tingida

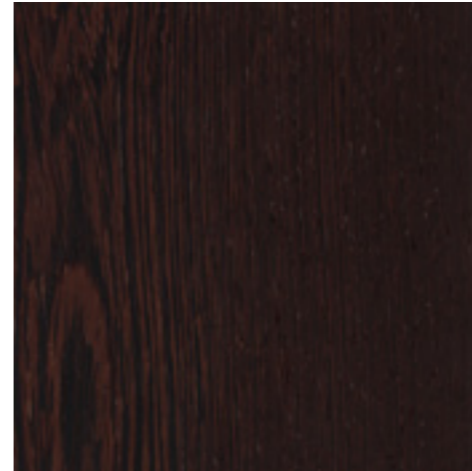


**Black Yellow**  
Madeira Tauari Tingida



**Canion Dark**  
Madeira Tauari Tingida

**jaderalmeida**  
LÂMINAS ESPECIAIS



Vengue Natural  
Lâmina de Madeira



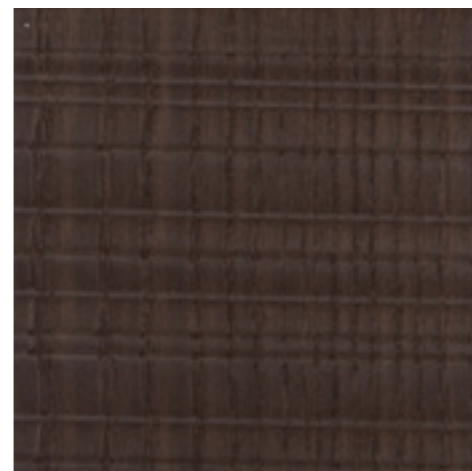
Carbono Liso  
Lâmina de Madeira



Carbono Maquinado  
Lâmina de Madeira



Brown Gradiente Maquinado  
Lâmina de Madeira



Brown Maquinado  
Lâmina de Madeira



Lavado Maquinado  
Lâmina de Madeira



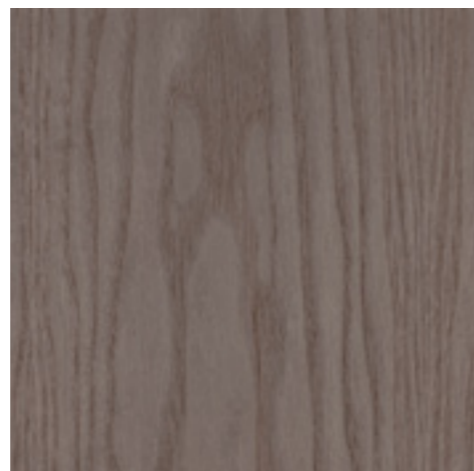
Lavado Liso  
Lâmina de Madeira



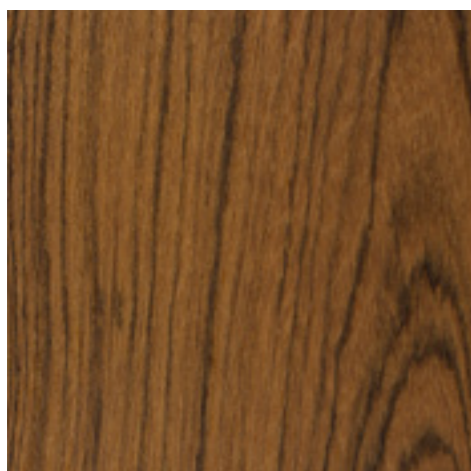
Light Griss  
Lâmina de Madeira



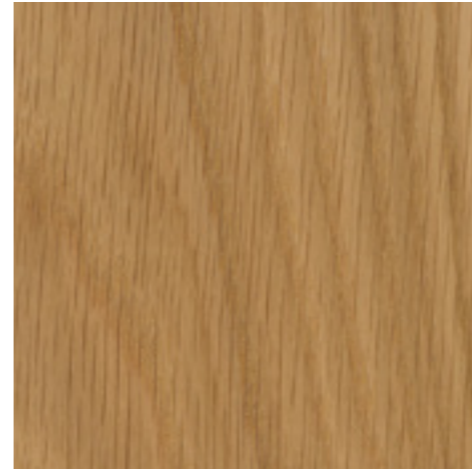
Griss Maquinado  
Lâmina de Madeira



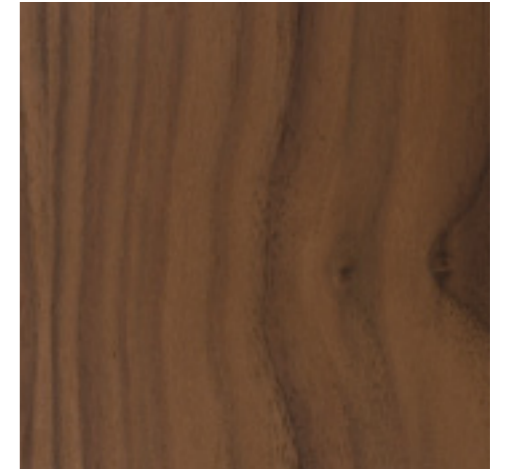
Fendi  
Lâmina de Madeira



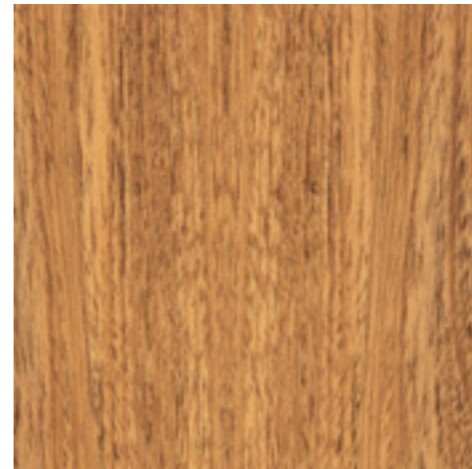
Loro Preto  
Lâmina de Madeira



Carvalho Natural  
Lâmina de Madeira



Nogueira  
Lâmina de Madeira



Loro Freijó  
Lâmina de Madeira

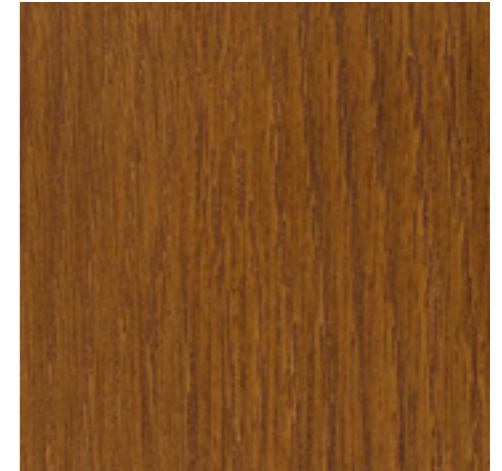


Ash Natural  
Lâmina de Madeira

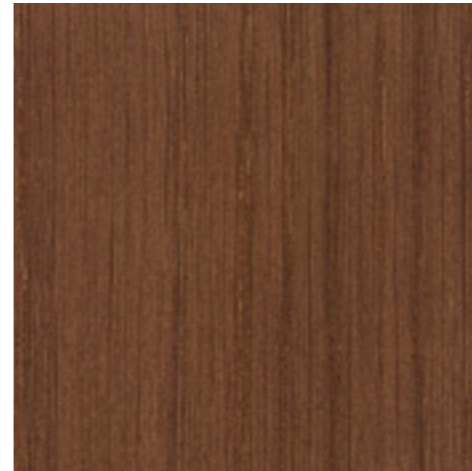




Cor 01  
Lâmina de Carvalho Tingida



Whisky - Cor 02  
Lâmina de Carvalho Tingida



Cor 102  
Lâmina de Carvalho Tingida



Nogueira  
Lâmina de Carvalho Tingida



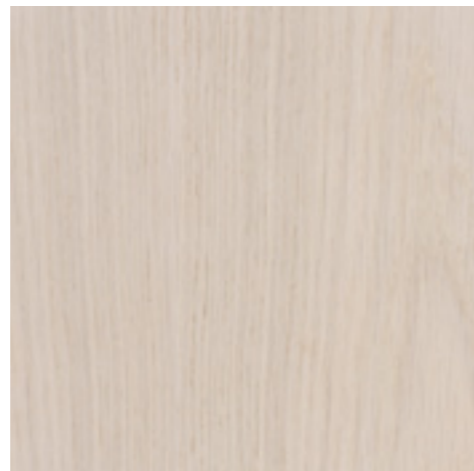
Red  
Lâmina de Carvalho Tingida



Blue  
Lâmina de Carvalho Tingida



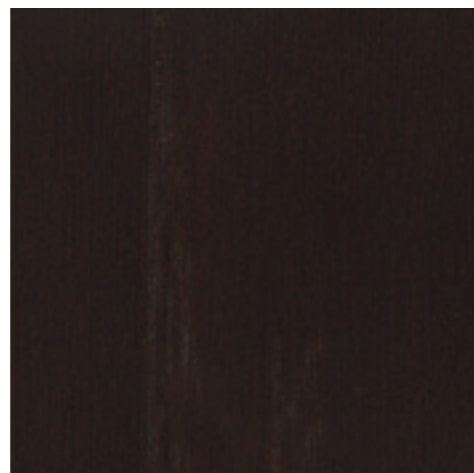
Canyon  
Lâmina de Carvalho Tingida



Frost  
Lâmina de Carvalho Tingida



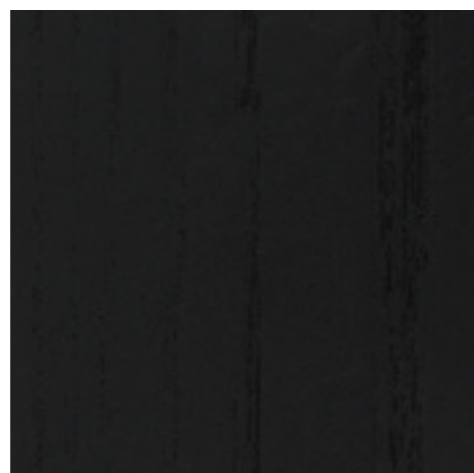
Loro Preto  
Lâmina de Carvalho Tingida



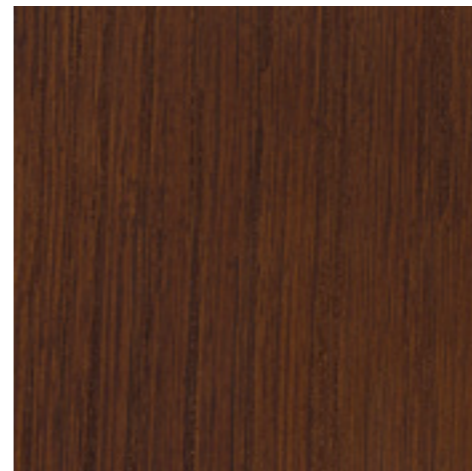
Brown  
Lâmina de Carvalho Tingida



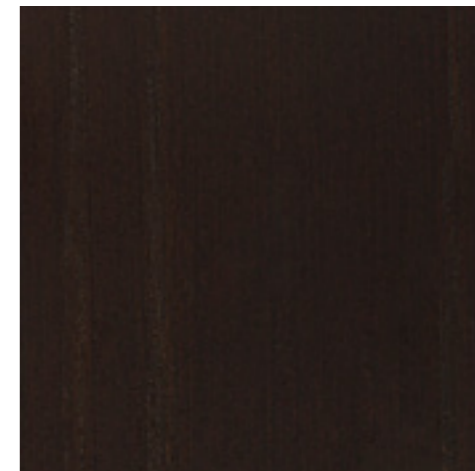
Albanizado  
Lâmina de Carvalho Tingida



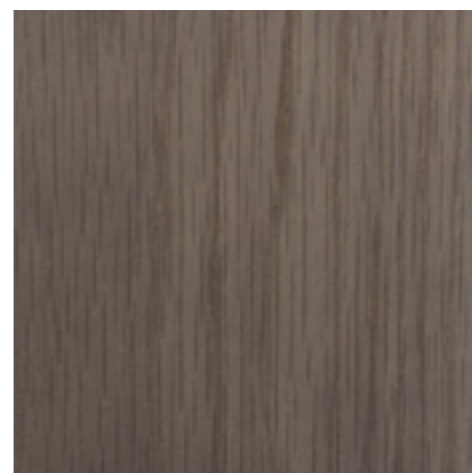
Ebanizado  
Lâmina de Carvalho Tingida



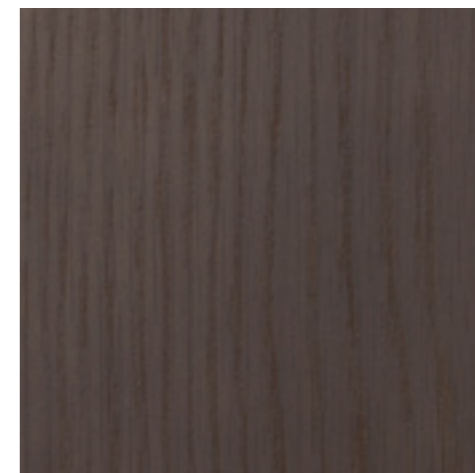
Imbuia Mel - Cor 03  
Lâmina de Carvalho Tingida



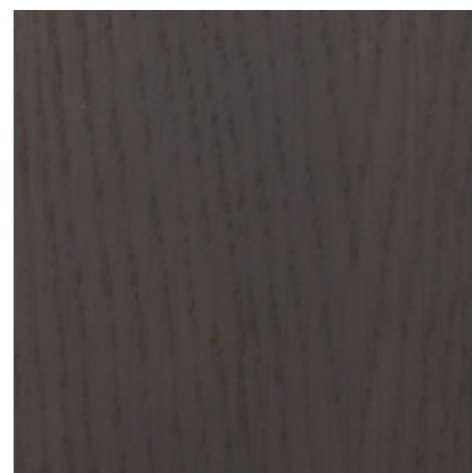
Imbuia Negra - Cor 04  
Lâmina de Carvalho Tingida



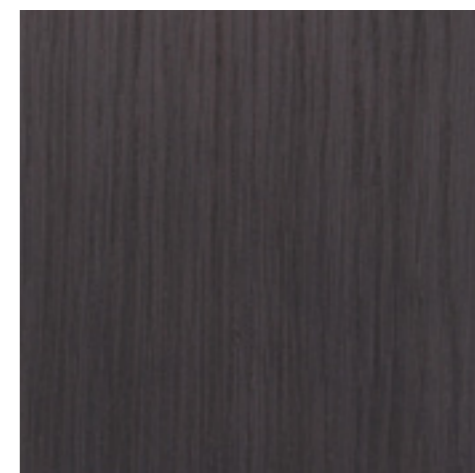
Feu  
Lâmina de Carvalho Tingida



Feu I  
Lâmina de Carvalho Tingida



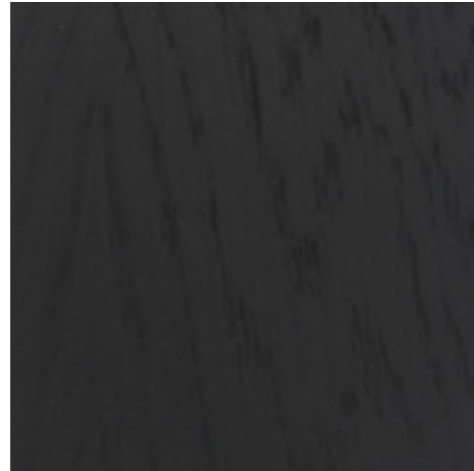
Feu II  
Lâmina de Carvalho Tingida



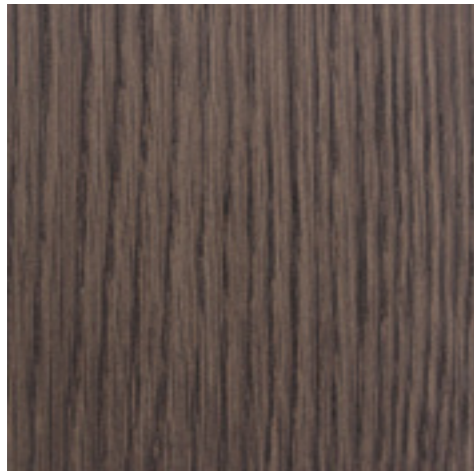
Ônix  
Lâmina de Carvalho Tingida



**Areia**  
Lâmina de Carvalho Tingida



**Black Yellow**  
Lâmina de Carvalho Tingida



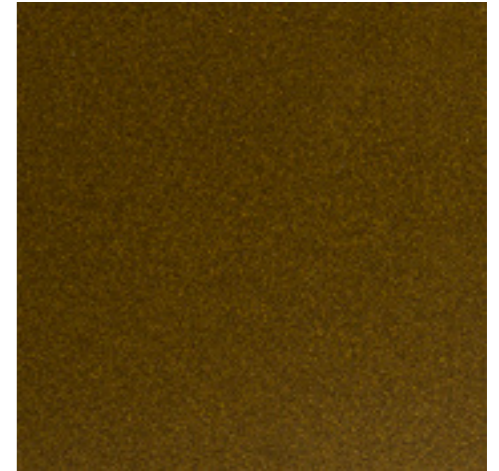
**Canion Dark**  
Lâmina de Carvalho Tingida

jaderalmeida

GANE



**Gane LP 903**  
Acabamento acrílico pigmentado fosco



**Gane FL 123**  
Acabamento acrílico pigmentado fosco

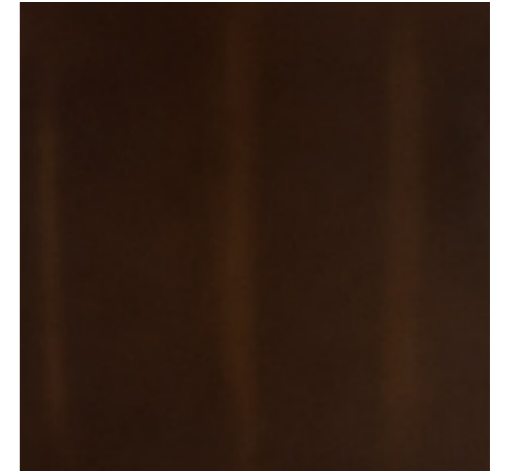


**Gane OX 819**  
Acabamento acrílico pigmentado fosco texturizado

**jaderalmeida**  
PINTURA ESPECIAL



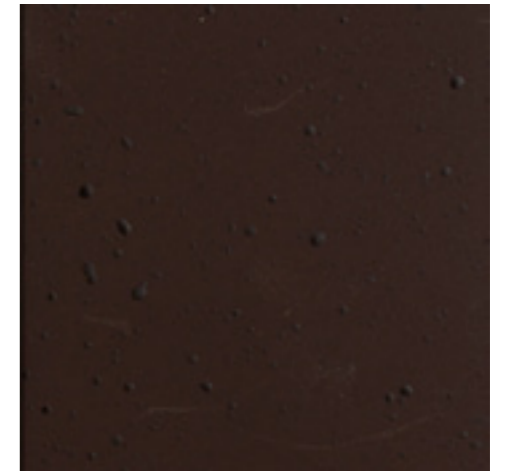
Champagne  
Fosco



Fake Bronze  
Fosco



Fake Steel  
Fosco



Efeito Cortem



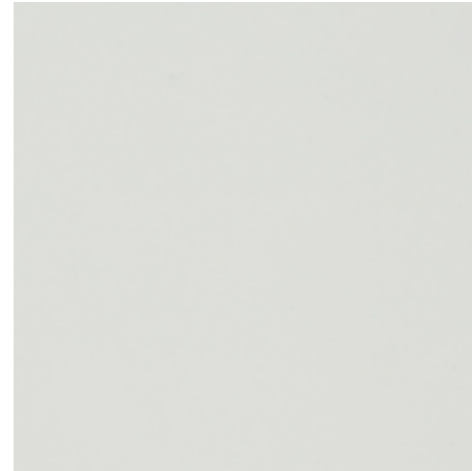
Ônix  
Fosco, brilho ou texturizado



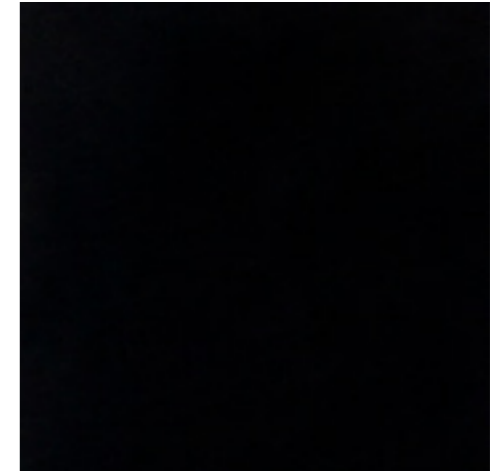
Ouro Rosa  
Brilho ou fosco

jaderalmeida

LACA



Branca  
Brilho ou Fosco



Preto  
Brilho ou Fosco



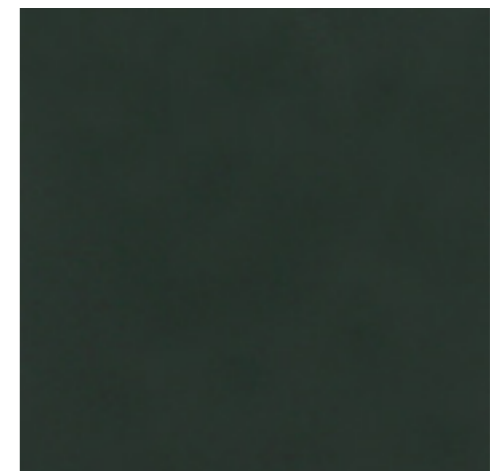
Turquesa  
Brilho ou Fosco



Coral  
Brilho ou Fosco



Verde 02  
Brilho ou Fosco



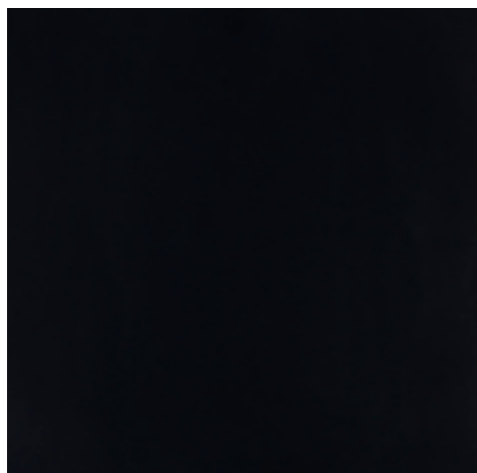
Verde Musgo  
Brilho ou Fosco



**Marrom**  
Brilho ou Fosco



**Grey**  
Brilho ou Fosco



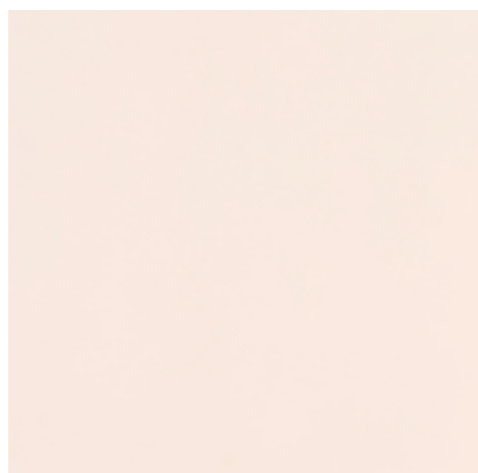
**Carbono**  
Brilho ou Fosco



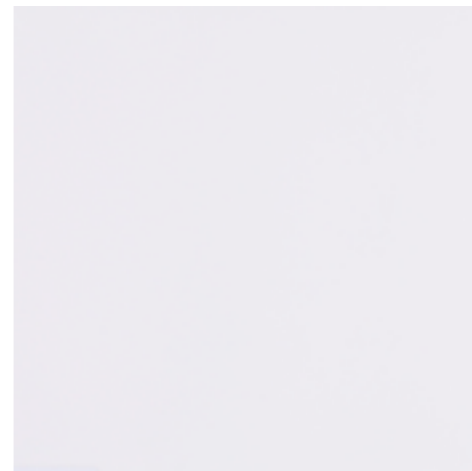
**Nude Gradiente**  
Brilho ou fosco



**Nude Patina**  
Brilho ou Fosco



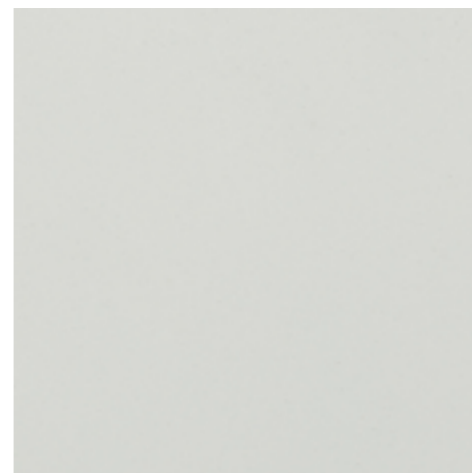
**Nude**  
Brilho ou Fosco



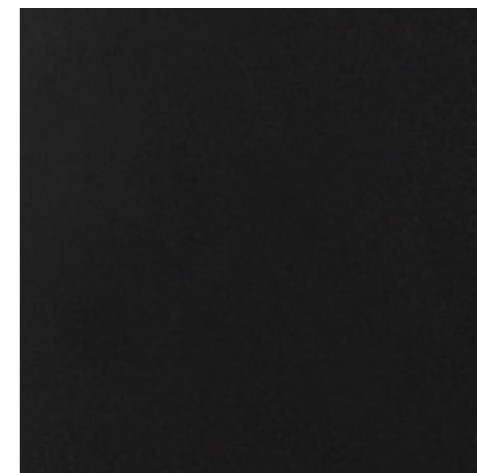
**Iced Pink**  
Brilho ou Fosco



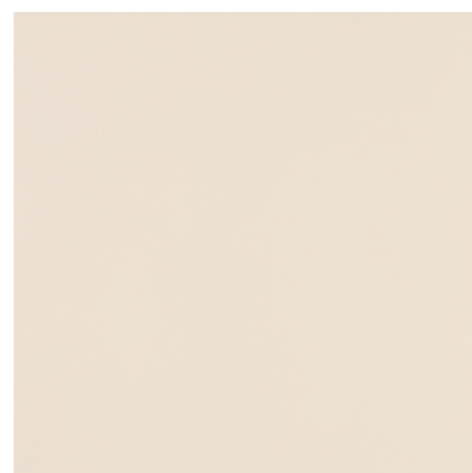
**Areia**  
Textura



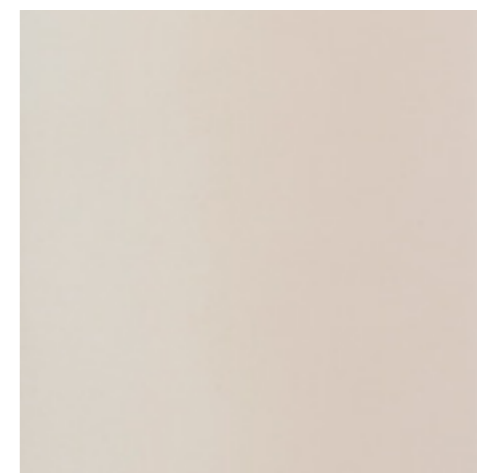
**Branco**  
Textura



**Preto**  
Textura



**Clay**  
Brilho ou Fosco



**Clay Gradiente**  
Brilho ou Fosco

jaderalmeida

SOFT

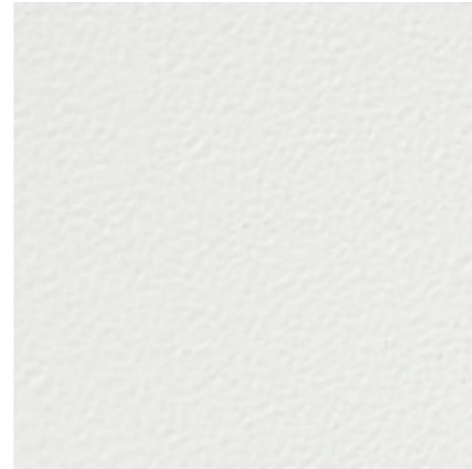


Grafite 27  
Soft



Old Gold 44  
Soft

**jaderalmeida**  
PINTURA ELETROSTÁTICA



**Branco**  
Pintura Eletrostática Textura Brilho



**Preto**  
Pintura Eletrostática Textura Brilho



**Nude**  
Pintura Eletrostática Textura Brilho



**Vermelho**  
Pintura Eletrostática Textura Brilho



**Preto**  
Pintura Eletrostática Microtextura Fosco

**jaderalmeida**

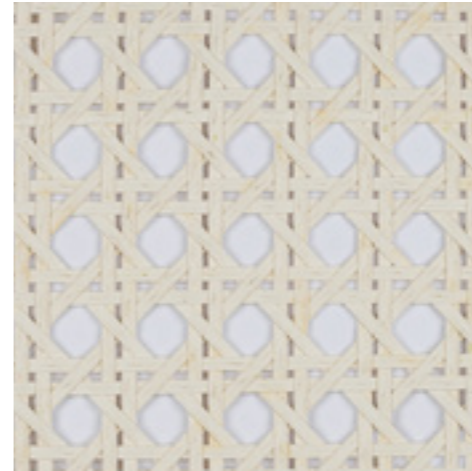
CORTIÇA



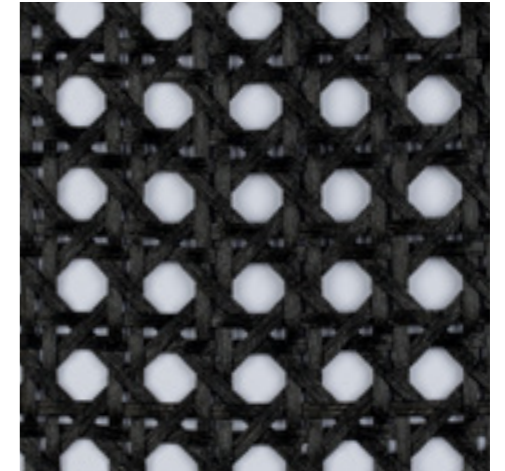
Clara  
100% Cortiça

**jaderalmeida**

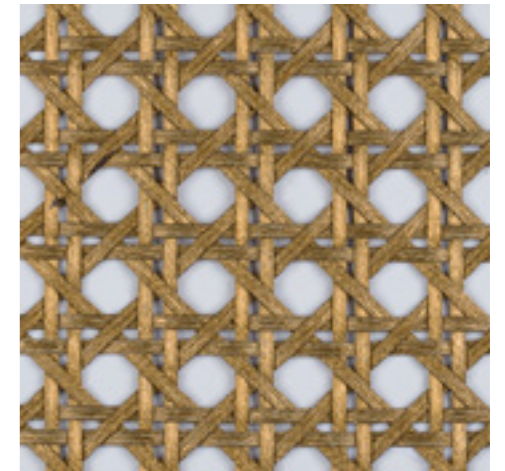
PALHA ARAMIDA



Albanizada  
Palha com aramida



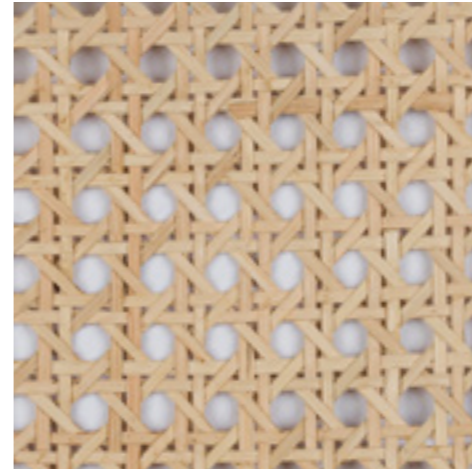
Ebanizada  
Palha com aramida



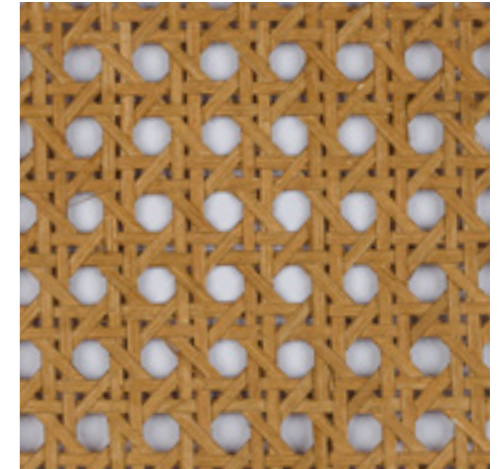
Bronze  
Palha com aramida

**jaderalmeida**

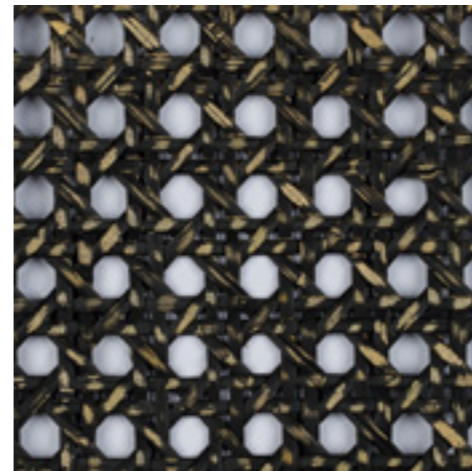
PALHA RATTAN



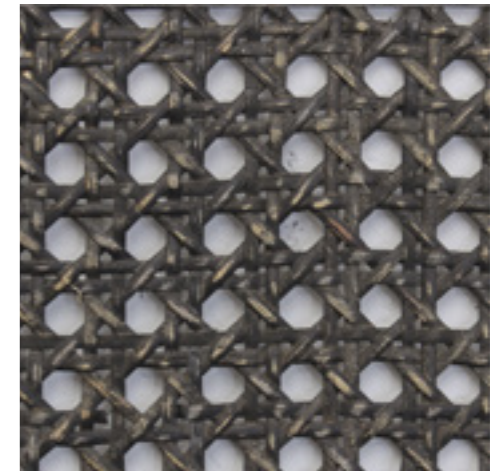
Natural  
Palha Rattan



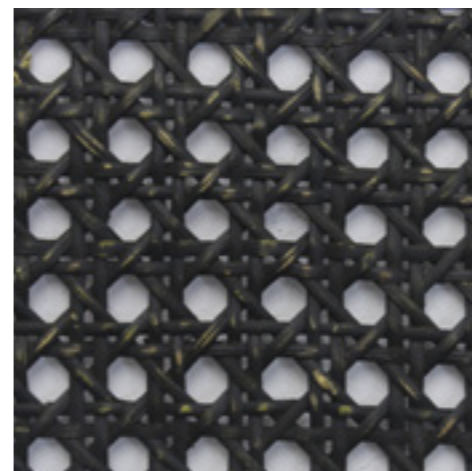
Imbuia Mel  
Palha Rattan



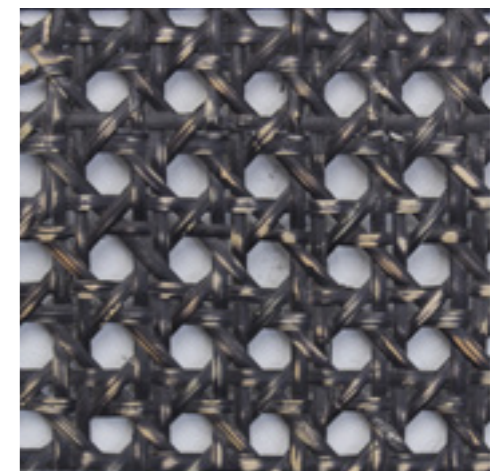
Evelhecido - Frente  
Palha Rattan



Feu II Envelhecido  
Palha Rattan



Black Yellow Envelhecido  
Palha Rattan

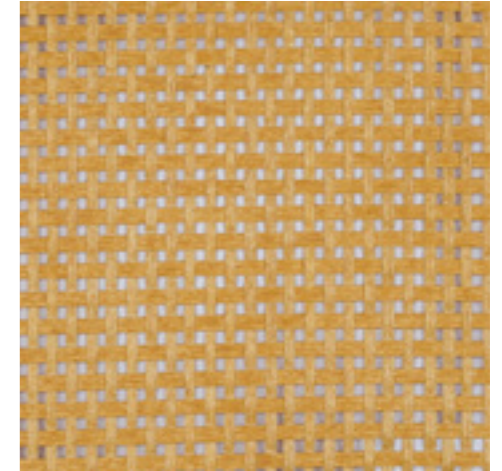


Ônix Envelhecido  
Palha Rattan

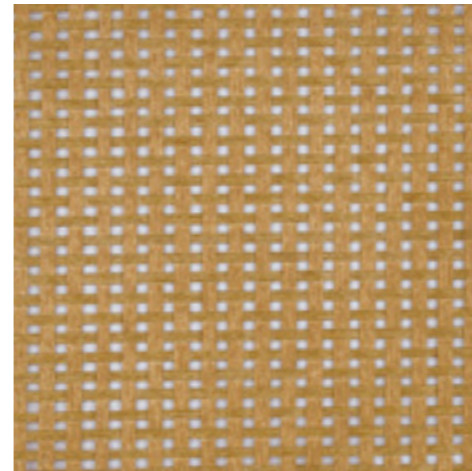
**jaderalmeida**  
PALHA DE ALGODÃO



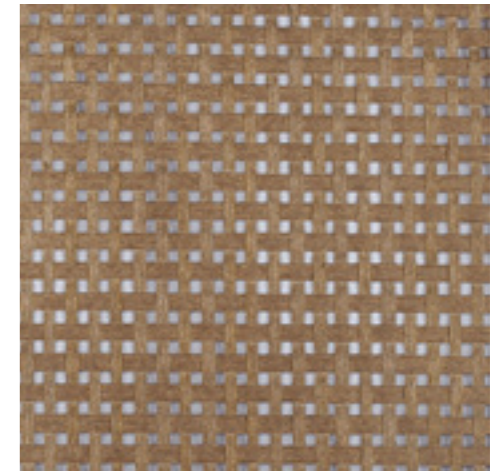
Natural  
Palha de Algodão



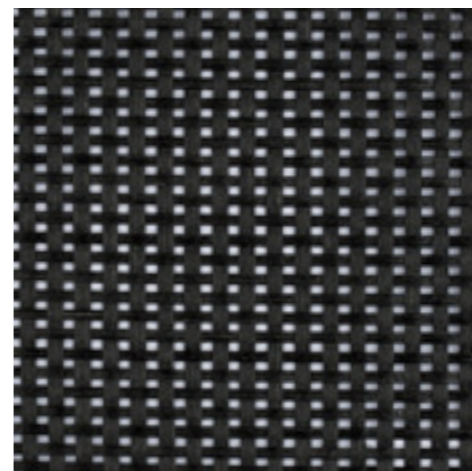
Whisky  
Palha de Algodão



Imbuia Mel  
Palha de Algodão



Imbuia Negra  
Palha de Algodão



Ebanizada  
Palha de Algodão



Frost  
Palha de Algodão

**jaderalmeida**

TRAMAS DE PAPEL



**Bege**  
Fio de papel

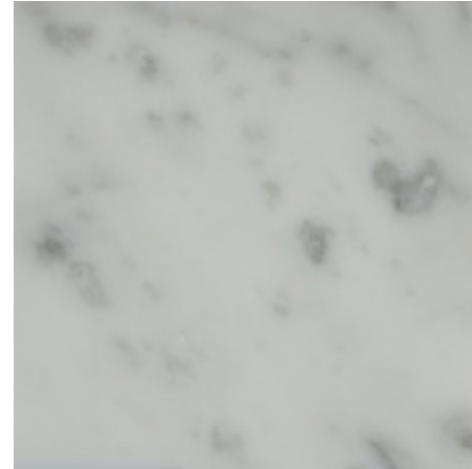


**Chocolate**  
Fio de papel

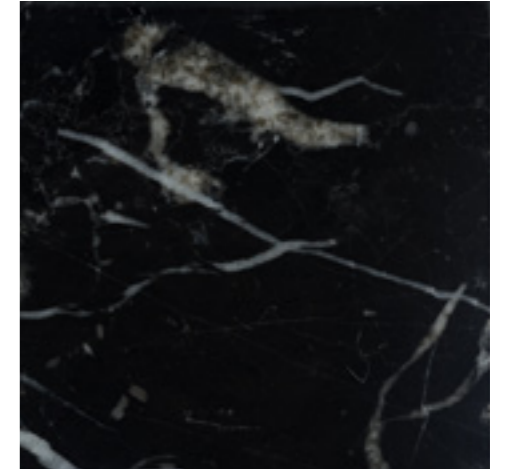


**Natural**  
Fio de papel

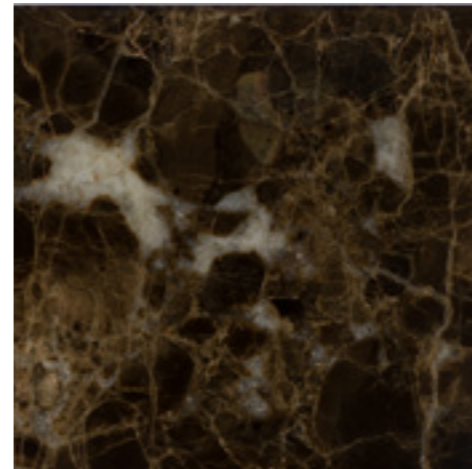
**jaderalmeida**  
MÁRMORES E QUARTZITOS



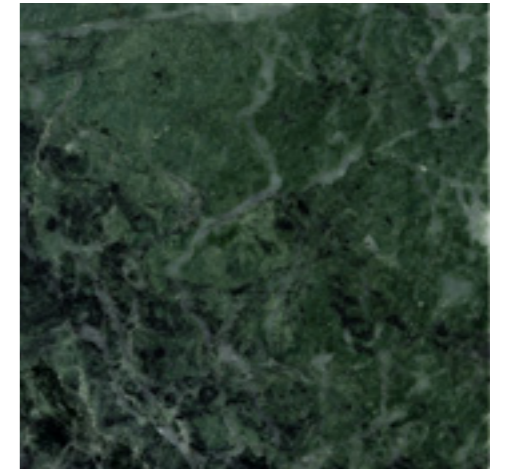
**Carrara**  
Mármore brilho ou fosco



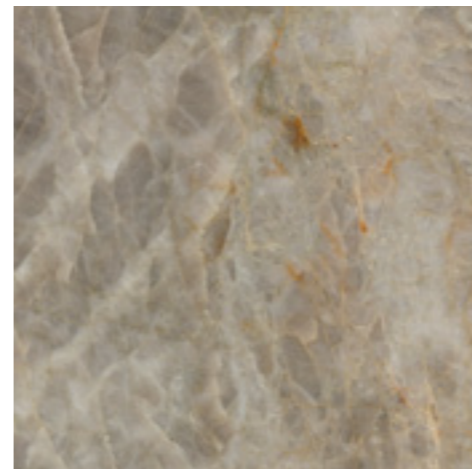
**Nero-Marquina**  
Mármore brilho ou fosco



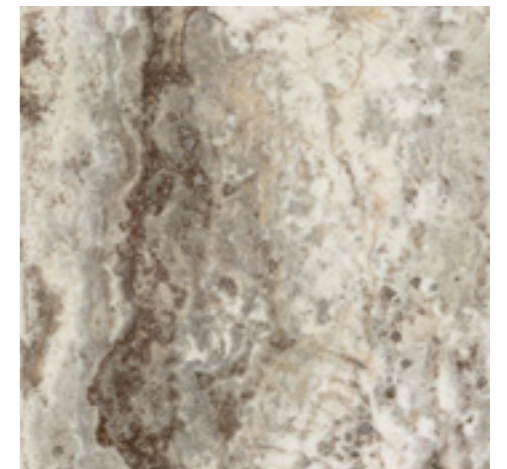
**Emperador**  
Mármore polido, brilho ou fosco



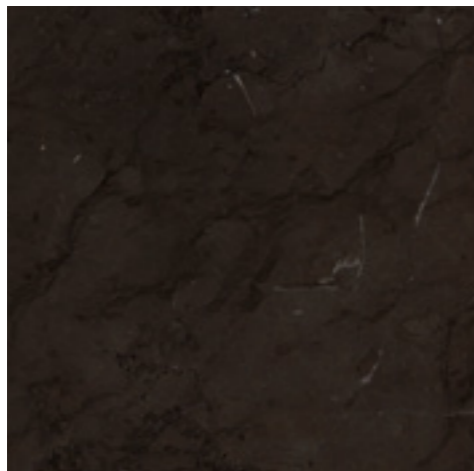
**Verde Alpi**  
Mármore polido, brilho ou fosco



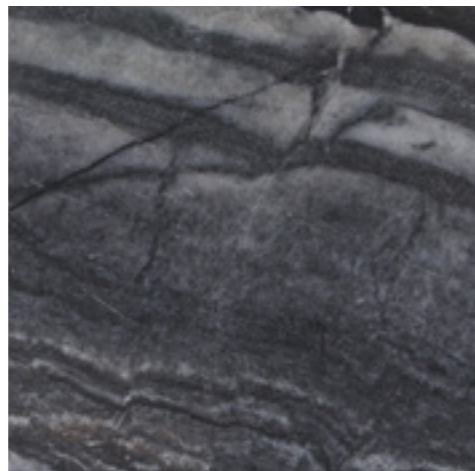
**Victoria Falls**  
Pedra polida, brilho ou fosca



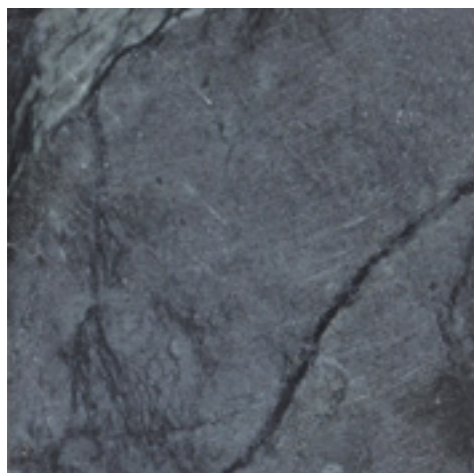
**Travertino Titanium**  
Mármore fosco



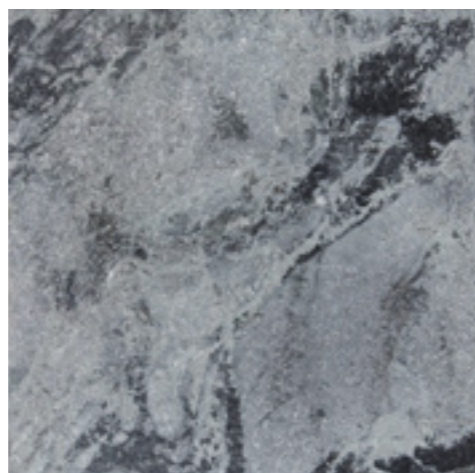
**Griss Armani**  
Mármore polido, brilho ou fosco



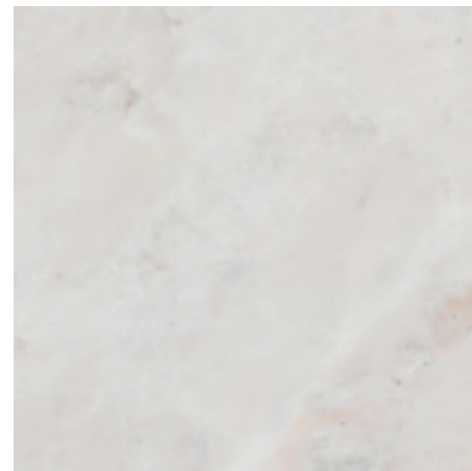
**Pedra Ancian**  
Mármore polido, brilho ou fosco



**Pedra Sabão**  
Mármore polido, brilho ou fosco



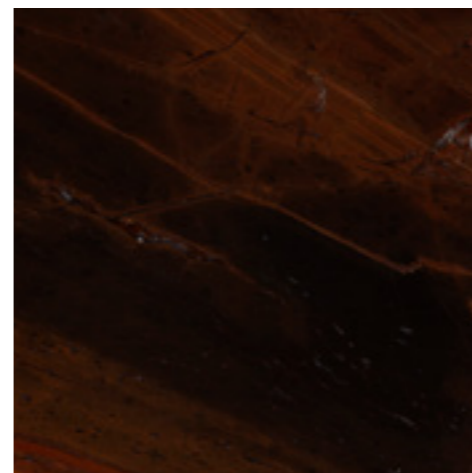
**Pedra Sabão Levigado**  
Mármore polido, brilho ou fosco



**Branco**  
Mármore polido, brilho ou fosco



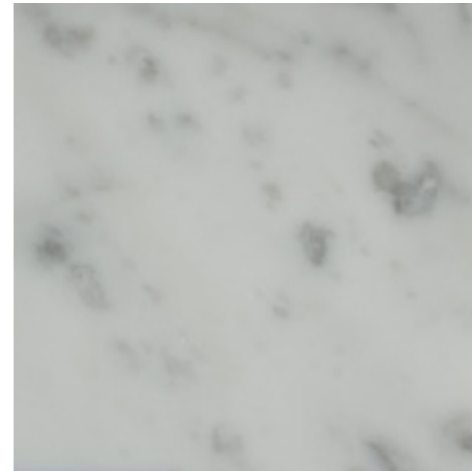
**Rosa**  
Mármore polido, brilho ou fosco



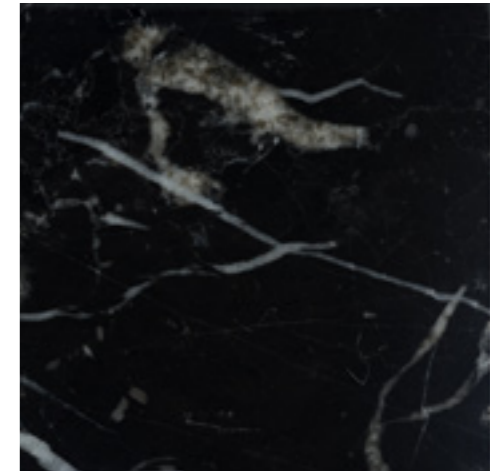
**Vogue**  
Mármore fosco

**jaderalmeida**

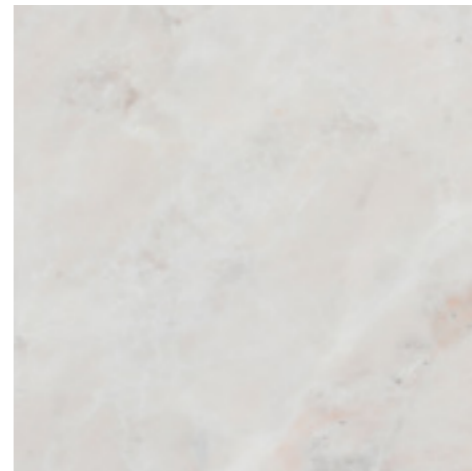
MARMO BENE



**Carrara**  
Marmo Bene brilho ou fosco



**Nero-Marquina**  
Marmo Bene brilho ou fosco



**Rosa**  
Marmo Bene brilho ou fosco



**Branco**  
Marmo Bene brilho ou fosco

**jaderalmeida**

METAIS



Aço Carbono Pintado  
Branco fosco



Aço Carbono Pintado  
Branco textura



Aço Carbono Pintado  
Preto fosco



Aço Carbono Pintado  
Preto textura



Aço Inox



Latão Brilho



Latão Escovado Fosco



Latão Escurecido Brilho



Latão Gradiente  
Brilho e fosco



Latão Envelhecido Brilho



Cobre Gradiente  
Brilho e fosco



Cobre Brilho

**jaderalmeida**

METALIZADOS



**Latão Champagne Fosco**  
Aço carbono banhado em latão champagne



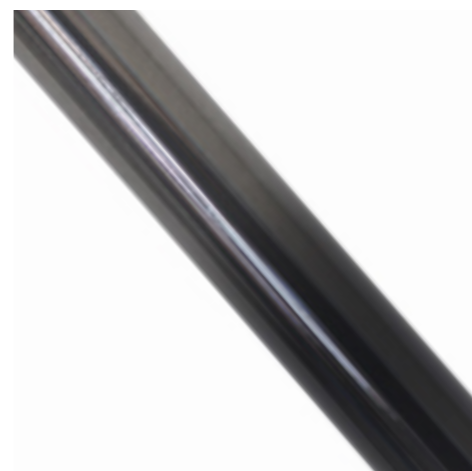
**Latão Gradiente Brilho**  
Aço carbono banhado em latão gradiente



**Latão Oxidado Fosco**  
Aço carbono banhado em oxidação



**Ônix Brilho**  
Aço carbono banhado em ônix



**Ônix Gradiente Brilho**  
Aço carbono banhado em ônix gradiente



**Níquel Brilho**  
Aço carbono banhado em níquel



Oxidação Negra Brilho  
Aço carbono banhado em oxidação negra



Oxidação Negra Gradiente Brilho  
Aço carbono banhado em oxidação gradiente

jaderalmeida

CATEGORIA #01 #02 #03



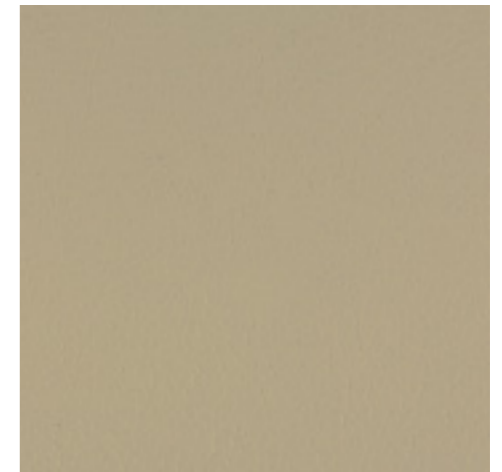
118  
59% Algodão | 41% Poliéster



120  
59% Algodão | 41% Poliéster



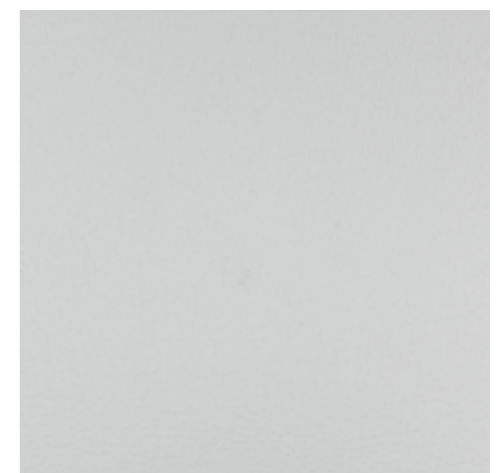
121  
59% Algodão | 41% Poliéster



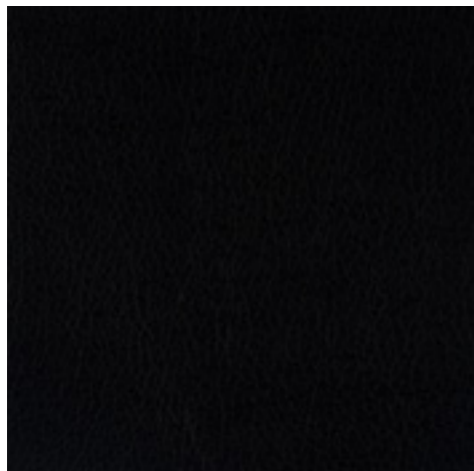
124  
35,05 Poliéster | 5,61% Algodão | 9,9% Viscose | 58,35% Resina



127  
35,05 Poliéster | 5,61% Algodão | 9,9% Viscose | 58,35% Resina



148  
35,05 Poliéster | 5,61% Algodão | 9,9% Viscose | 58,35% Resina



149

35,05 Poliéster | 5,61% Algodão | 9,9% Viscose | 58,35% Resina



165

100% Poliéster



171

100% Algodão



175

82% Poliéster | 18% Viscose



183

100% Poliéster

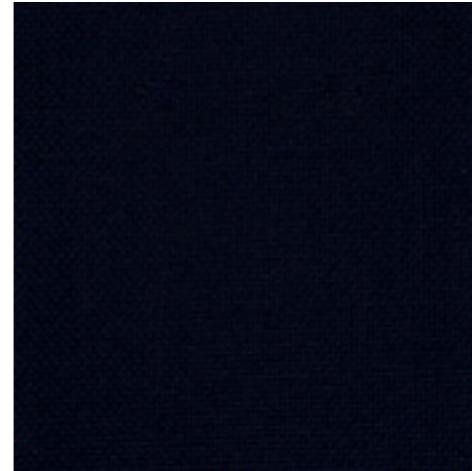


185

27% Poliéster | 73% Acrílico

**jaderalmeida**

CATEGORIA #04



84  
44% Algodão | 28% Linho | 28% Viscose



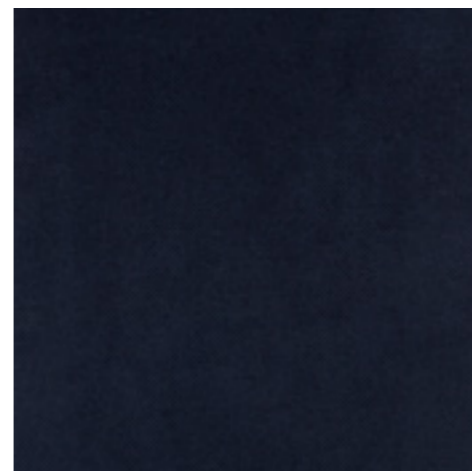
119  
50% Algodão | 41% Poliéster



153  
100% Poliéster



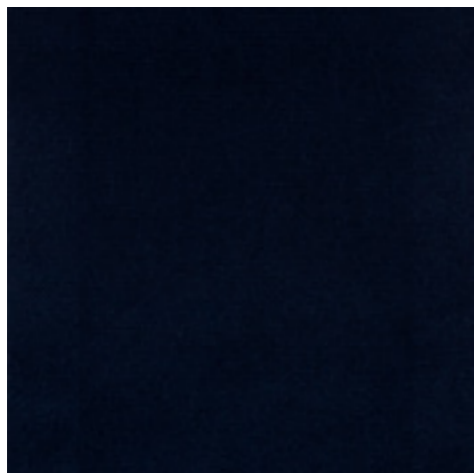
154  
100% Poliéster



155  
100% Poliéster



156  
100% Poliéster



158  
100% Poliéster



159  
100% Poliéster



169  
80% Algodão | 20% Linho



173  
93% Poliéster | 7% Poliamida



174  
93% Poliéster | 7% Poliamida



188  
100% Poliéster

**jaderalmeida**

CATEGORIA #05



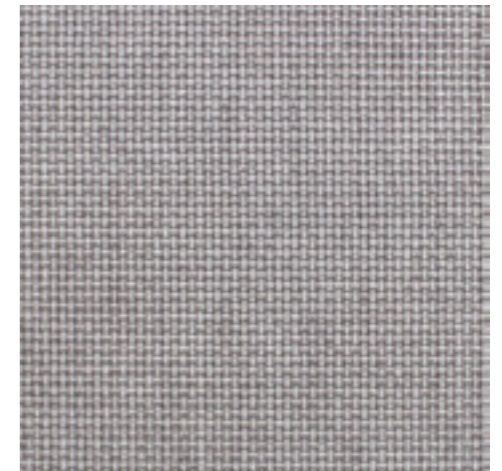
91  
74% algodão | 26% linho



134 (sob consulta)  
70% Viscose | 30% Linho



167  
58% Algodão 42% Poliéster



184  
100% Poliéster



186  
92% poliéster | 8% acrílico



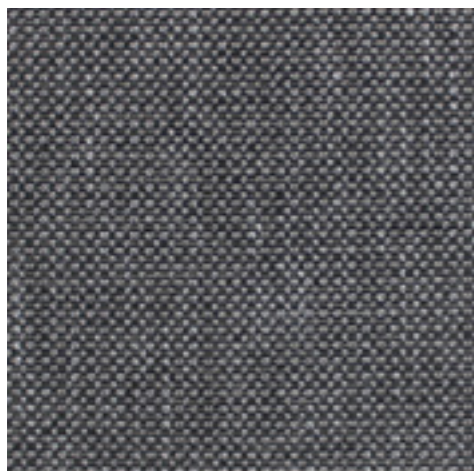
187  
92% poliéster | 8% acrílico



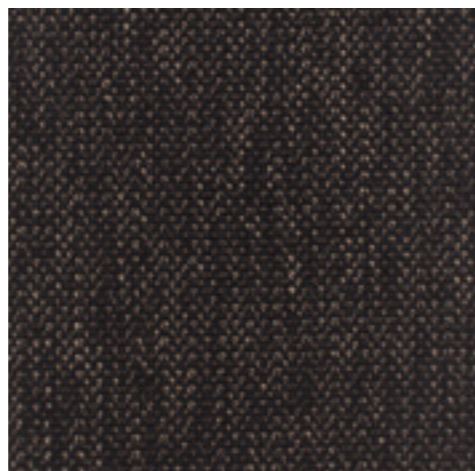
189  
92% poliéster | 8% acrílico



190  
92% poliéster | 8% acrílico



191  
91% poliéster | 9% acrílico



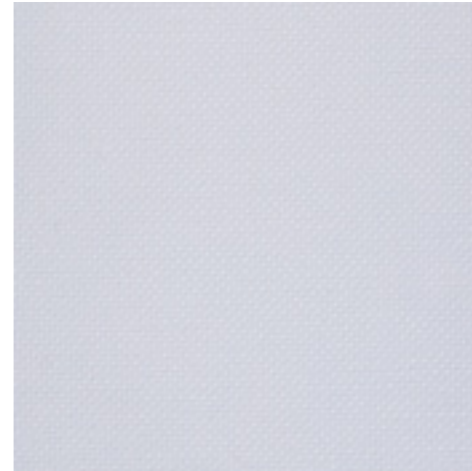
192  
91% poliéster | 9% acrílico



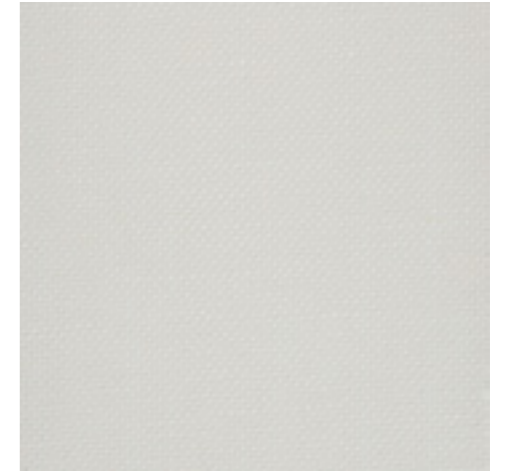
193  
92% poliéster | 8% acrílico

**jaderalmeida**

CATEGORIA #06



89  
60% Linho | 40% Algodão



90  
60% Linho | 40% Algodão



105  
60% Linho | 40% Algodão



135  
100% Lã



136  
100% Lã



176  
50% Linho | 50% Algodão



177  
60% Linho | 40% Algodão



178  
50% Linho | 50% Algodão



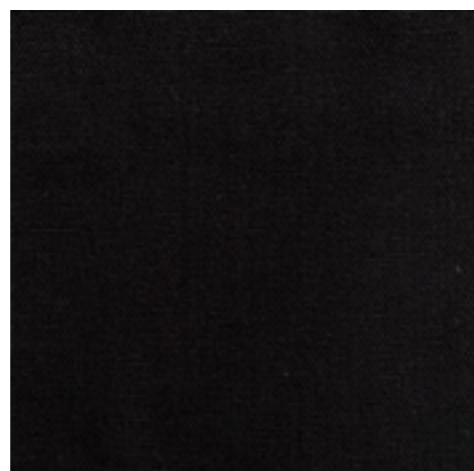
179  
50% Linho | 50% Algodão



180  
50% Linho | 50% Algodão



181  
50% Linho | 50% Algodão



182  
50% Linho | 50% Algodão

**jaderalmeida**

CATEGORIA #07



50500  
100% Couro Natural



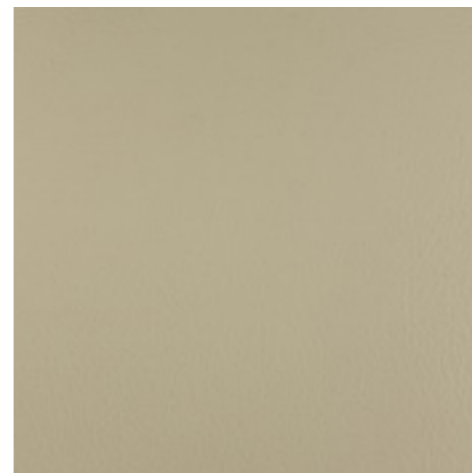
50600  
100% Couro Natural



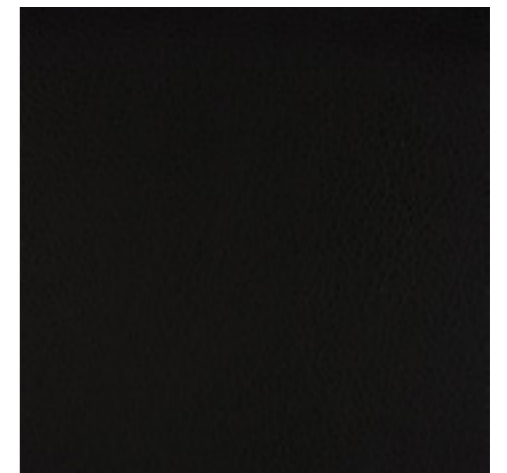
50610  
100% Couro Natural



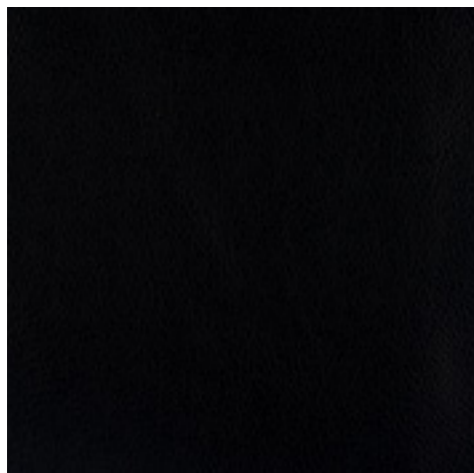
Nude  
100% Couro Natural



Yvori  
100% Couro Natural



Dark Brown  
100% Couro Natural



Black Matte  
100% Couro Natural



Grey  
100% Couro Natural



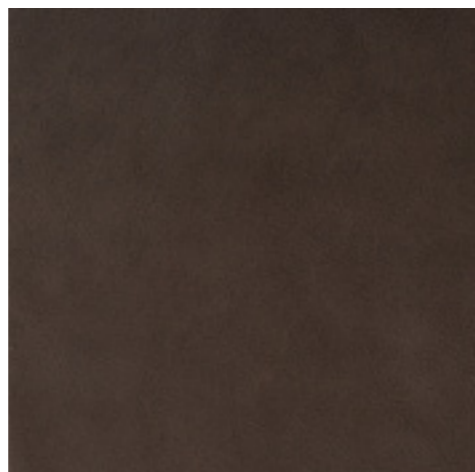
Touch Brown  
100% Couro Natural



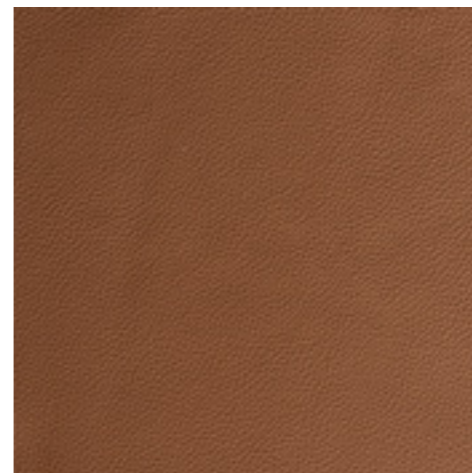
Touch Fendi  
100% Couro Natural



Feu  
100% Couro Natural



Oxi  
100% Couro Natural



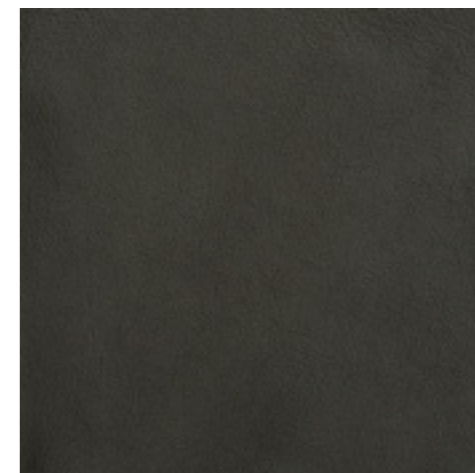
Caramelo  
100% Couro Natural



Frost  
100% Couro Natural



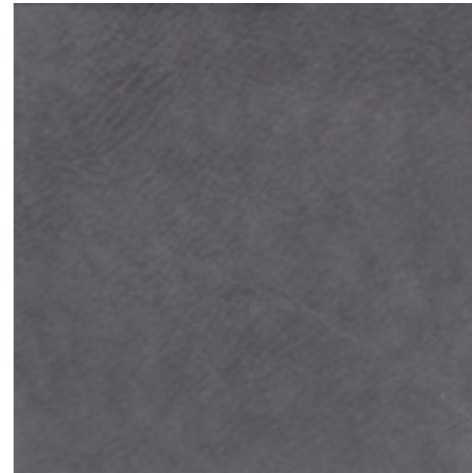
Café  
100% Couro Natural



Verde Oliva  
100% Couro Natural

**jaderalmeida**

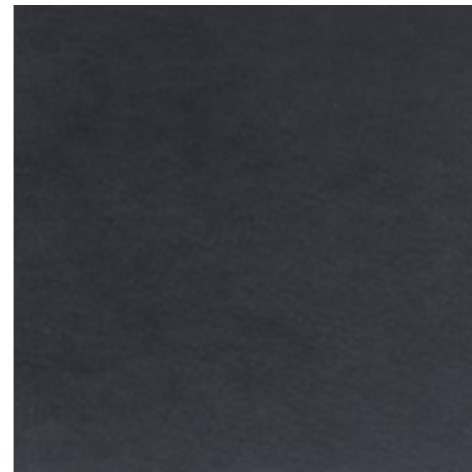
CATEGORIA #08



Couro Sanded Ônix Versão A  
100% Couro Natural



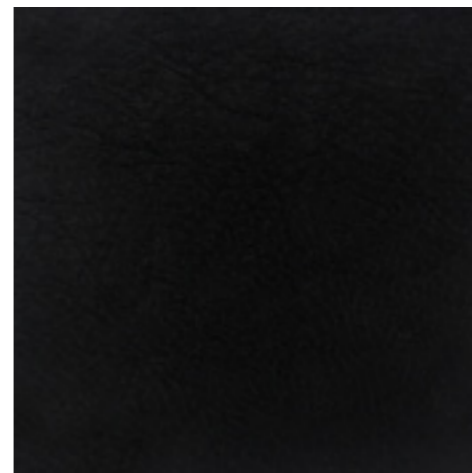
Couro Sanded Ônix Versão B  
100% Couro Natural



Couro Sanded Azul Marinho  
100% Couro Natural



Couro Sanded Cinza  
100% Couro Natural



Couro Sanded Preto  
100% Couro Natural



Couro Sanded Taupe  
100% Couro Natural



Couro Sanded Feu  
100% Couro Natural



Couro Sanded Cru  
100% Couro Natural

**jaderalmeida**

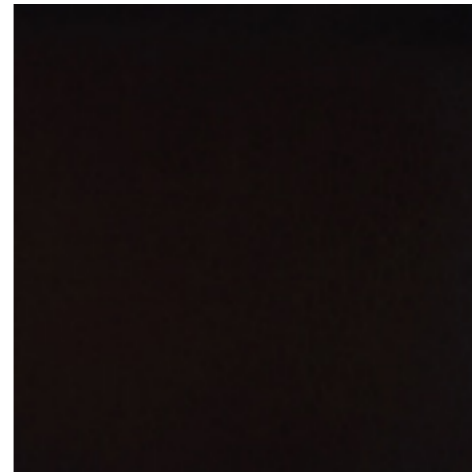
SOLETAS



Preta



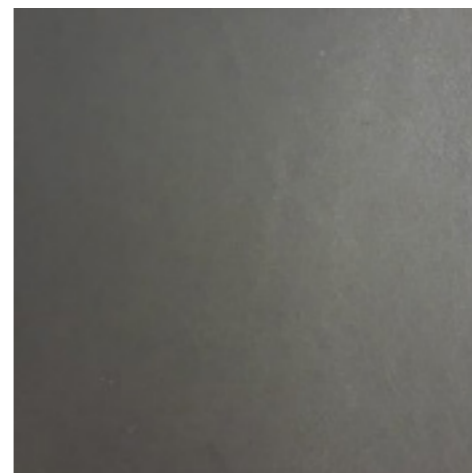
Nude



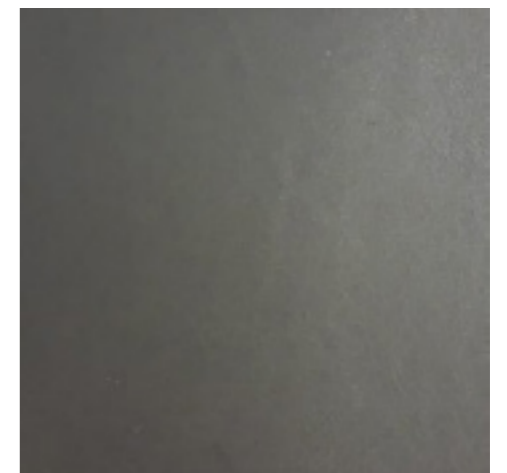
Café



Caramelo



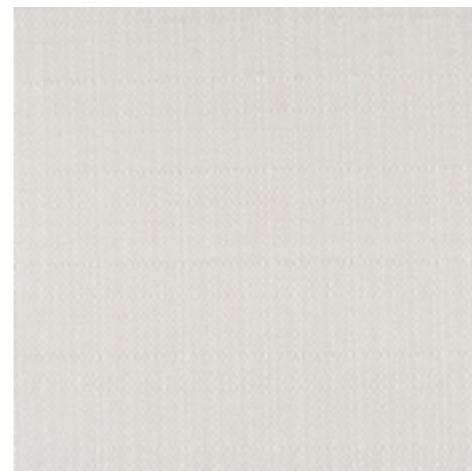
Imbuia



Ônix

QUAKER  DECOR

CATEGORIA #05



Disnaty | Linen  
100% Poliéster



New Vermonte | Smoke  
89,9% Poliéster | 8,7% Poliamida | 1,5% Elastano



Samur | Taupe  
100% Poliéster



Sumatra Basic | Grey  
100% Polipropileno



Fontana | Ônix  
100% Poliéster

QUAKER  DECOR

CATEGORIA #06



**Villa Bellagio | Natural**  
62% Viscose | 22% Linho | 12% Algodão



**Vila Olmo | Silver**  
53% Algodão | 20% Linho | 20% Poliéster | 7% Acrílico



**Intricate | Silver Mix**  
93% Poliéster | 7% Algodão



**Intricate | Grafite Mix**  
93% Poliéster | 7% Algodão



**Nubby Slubby | Natural**  
77% Poliéster | 23% Acrílico



**Villa Olmo | Natural**  
53% Algodão | 20% Linho | 20% Poliéster | 7% Acrílico



Intricate | Whitelinen Mix  
93% Poliéster | 7% Algodão



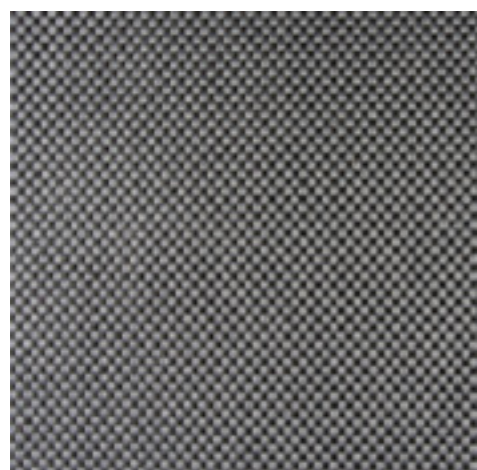
Sackcloth | Grestone  
55% Poliéster | 30% Linho | 15% Acrílico



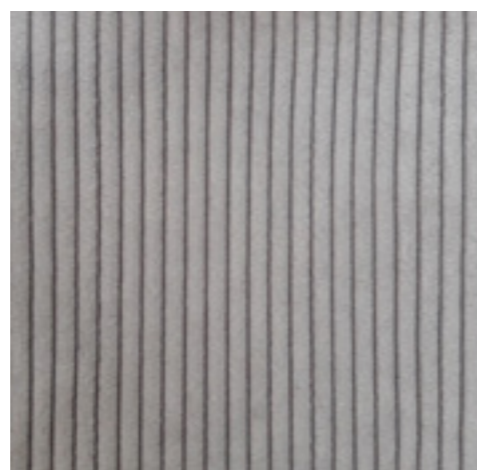
Nubby Slubby | Silver  
77% Poliéster | 23% Acrílico



Intricate | Grey Mix  
93% Poliéster | 7% Algodão



Colombo Basic | Darkgrey  
100% Polipropileno



Home Run Stone  
100% Poliéster



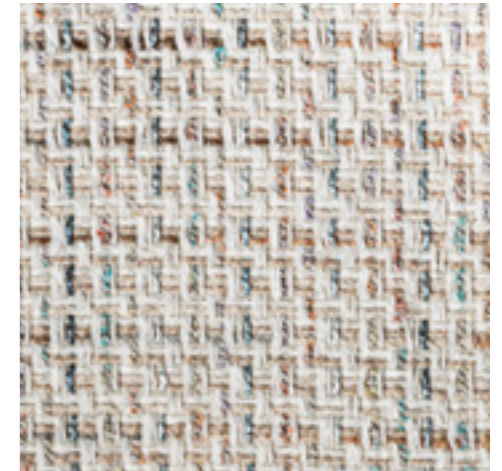
Nubby Slubby | Grey  
77% Poliéster | 23% Acrílico

QUAKER  DECOR

CATEGORIA #07



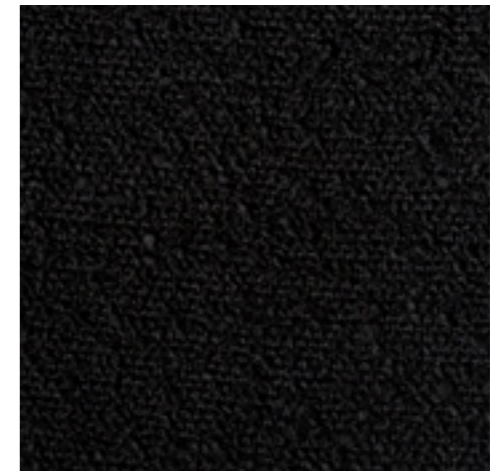
Nubby | Linen  
54% Poliéster | 46% Acrílico



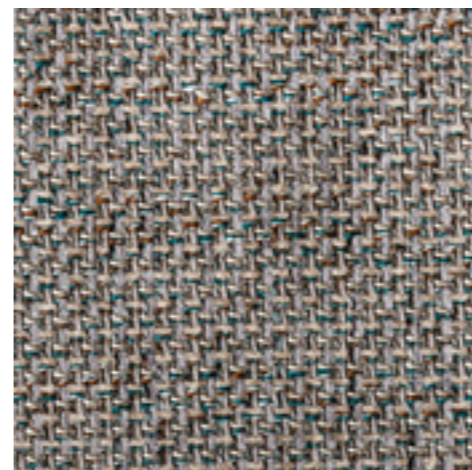
Filigrain | Silver & Gold  
100% Poliéster



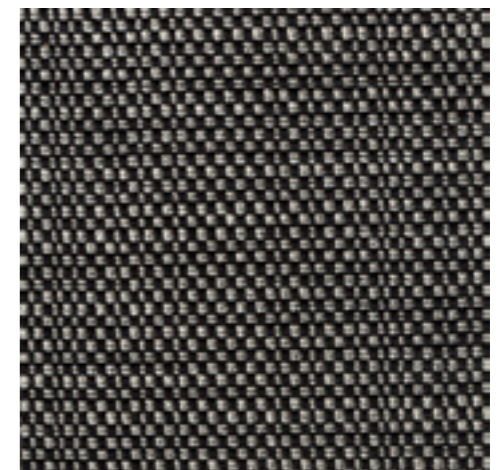
Cha Cha | Black & Linen  
70% Viscose | 15% Algodão | 10% Linho | 05% Poliéster



Nubby | Charcoal  
54% Poliéster | 46% Acrílico



Martini | Metal Mix  
67% Poliéster | 20% Viscose | 13% Acrílico



Coconut Cloth | Coco  
53% Poliéster | 47% Viscose



Villa Olmo | Ochre

53% Algodão | 20% Linho | 20% Poliéster | 07% Acrílico



Villa Olmo | Umber

53% Algodão | 20% Linho | 20% Poliéster | 07% Acrílico



Sophisticate | Natural

40% Viscose | 40% Acrílico | 20% Linho



Rockyroad | Charcoal

54% Poliéster | 46% Acrílico



Deluxe 21 | Autum

100% Poliéster



Staunch 26 | Tabasco

100% Poliéster



Staunch 21 | Fungi

100% Poliéster



Staunch 05 | Zinc

100% Poliéster

CORCOVADO

CATEGORIA #05

# CORCOVADO

CATEGORIA #05



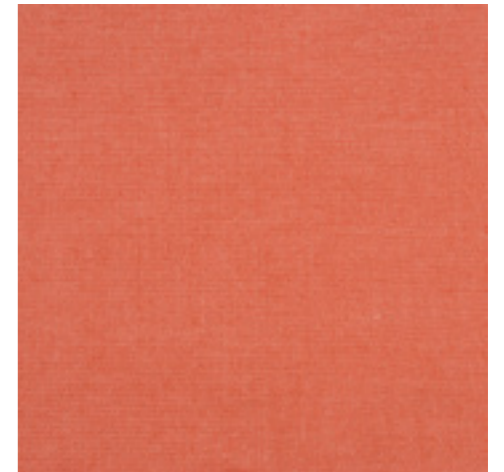
204  
100% Algodão



215  
100% Algodão



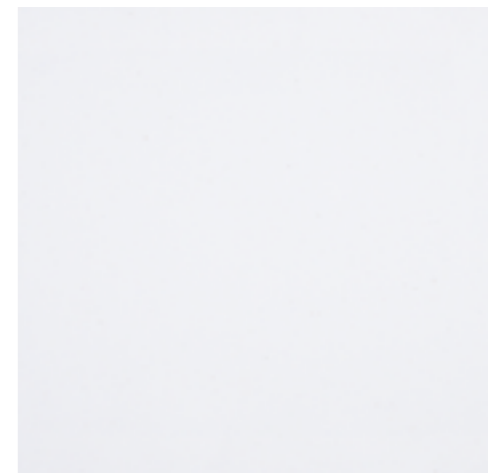
239  
100% Algodão



212  
100% Algodão



227  
100% Algodão



401  
100% Algodão

AS CORES PODEM SOFRER VARIAÇÃO DE ACORDO COM O SEU MONITOR

CORCOVADO

CATEGORIA #05



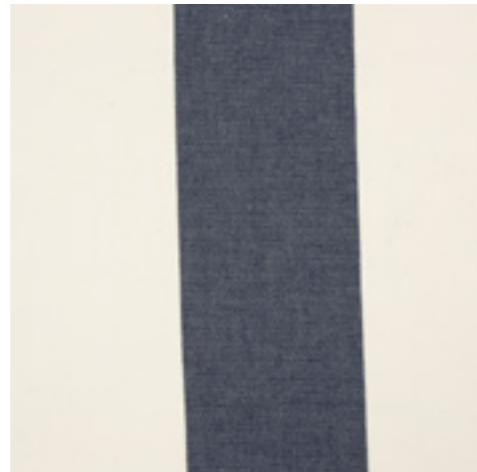
402  
100% Algodão



203  
100% Algodão



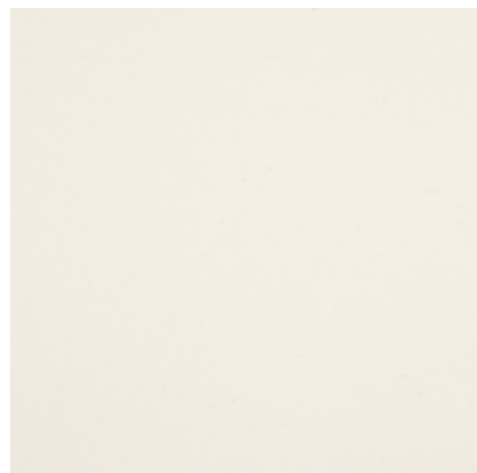
234  
100% Algodão



223  
100% Algodão



214  
100% Algodão



201  
100% Algodão

CORCOVADO

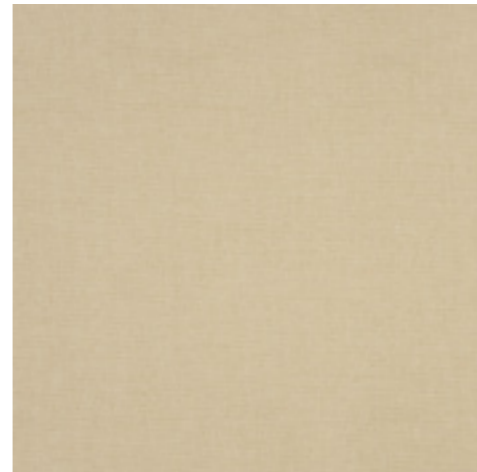
CATEGORIA #05



224  
100% Algodão



232  
100% Algodão



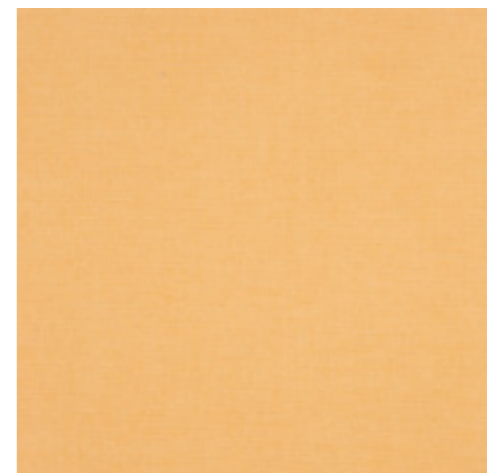
209  
100% Algodão



216  
100% Algodão



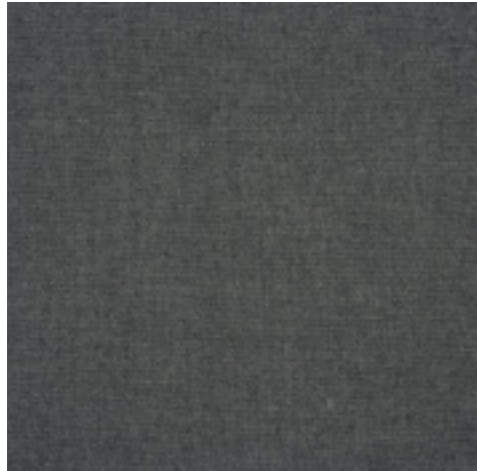
211  
100% Algodão



213  
100% Algodão

CORCOVADO

CATEGORIA #05



206  
100% Algodão



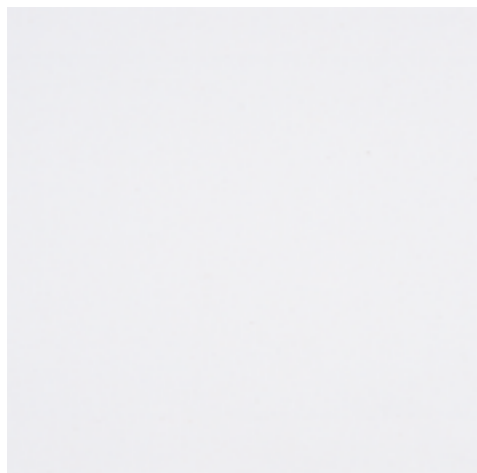
208  
100% Algodão



237  
100% Algodão



221  
100% Algodão



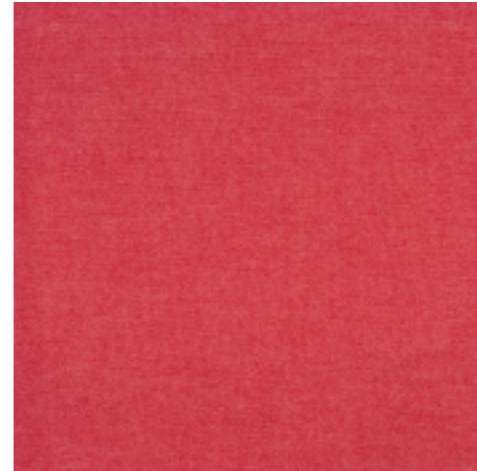
202  
100% Algodão



219  
100% Algodão

CORCOVADO

CATEGORIA #05



205  
100% Algodão



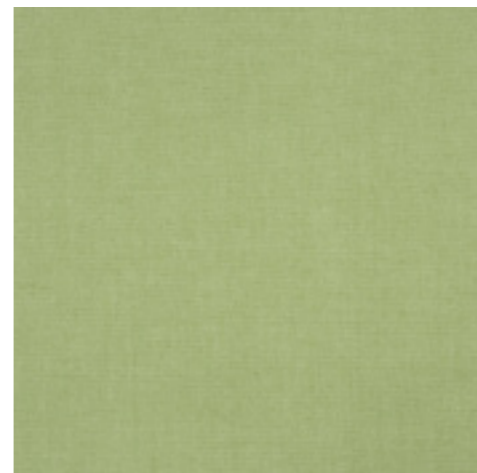
225  
100% Algodão



235  
100% Algodão



210  
100% Algodão



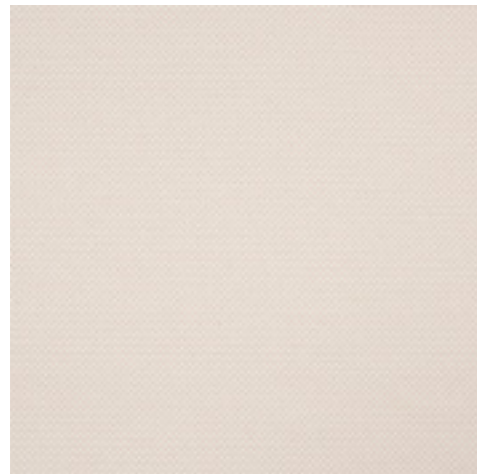
207  
100% Algodão



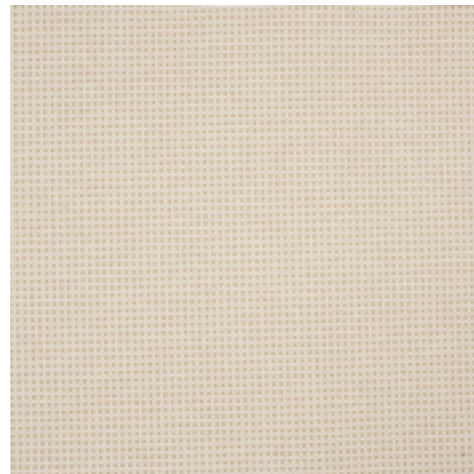
301  
100% Algodão

# CORCOVADO

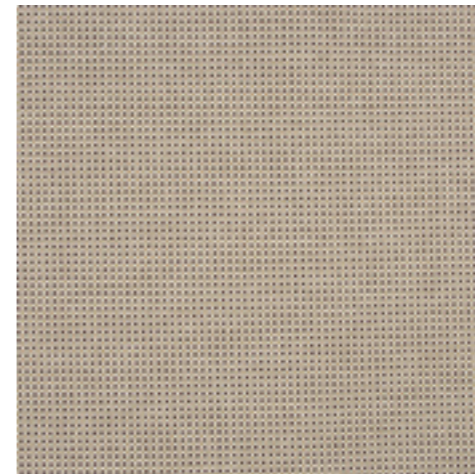
CATEGORIA #05



307  
100% Algodão



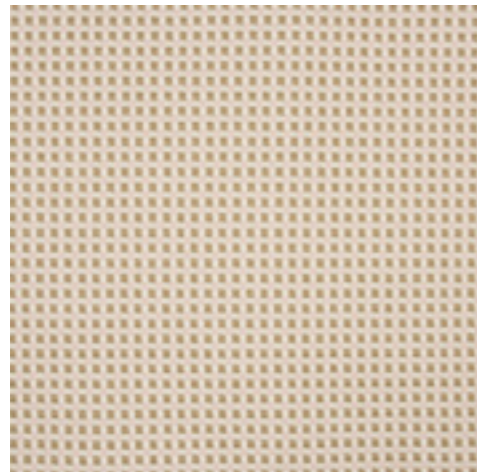
308  
100% Algodão



311  
100% Algodão



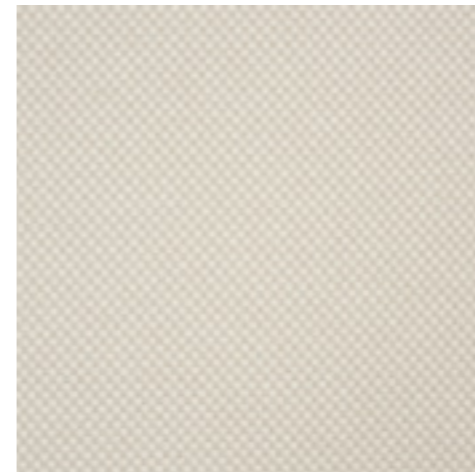
306  
100% Algodão



319  
100% Algodão



317  
100% Algodão



320  
100% Algodão



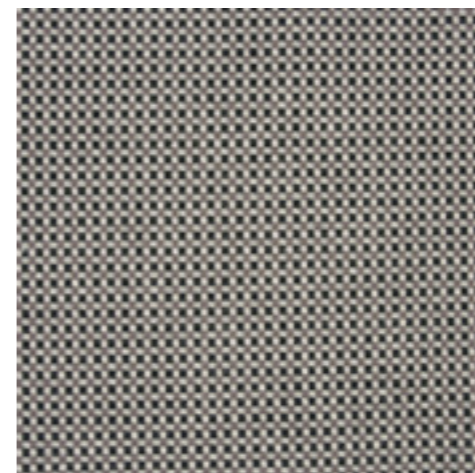
302  
100% Algodão



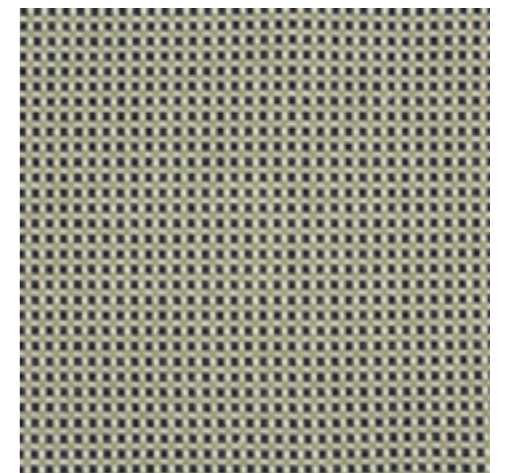
304  
100% Algodão



310  
100% Algodão



315  
100% Algodão



314  
100% Algodão

# CORCOVADO

CATEGORIA #05



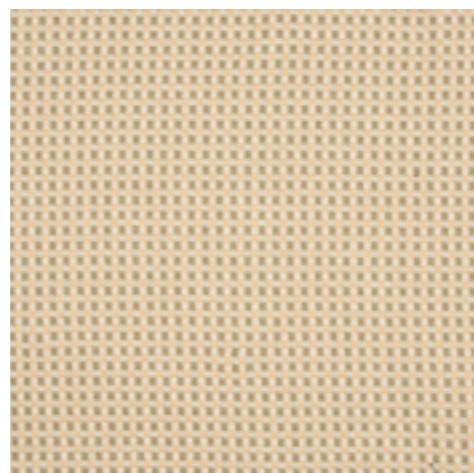
309  
100% Algodão



303  
100% Algodão



305  
100% Algodão



318  
100% Algodão

CORCOVADO

CATEGORIA #06

# CORCOVADO

CATEGORIA #06



510  
60% Linho | 40% Algodão



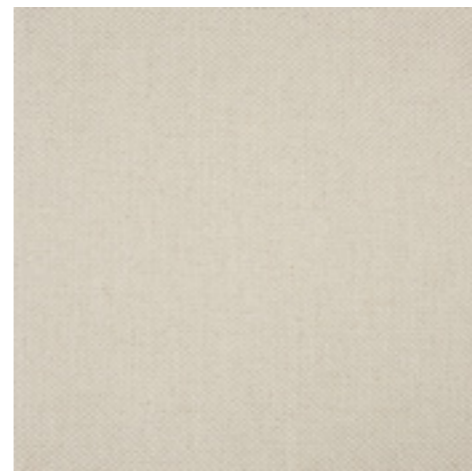
501  
60% Linho | 40% Algodão



581  
60% Linho | 40% Algodão



561  
60% Linho | 40% Algodão



562  
60% Linho | 40% Algodão



571  
60% Linho | 40% Algodão

# CORCOVADO

CATEGORIA #06



505  
60% Linho | 40% Algodão



506  
60% Linho | 40% Algodão



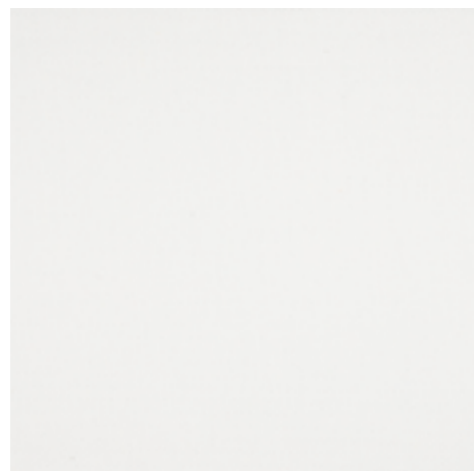
508  
60% Linho | 40% Algodão



509  
60% Linho | 40% Algodão



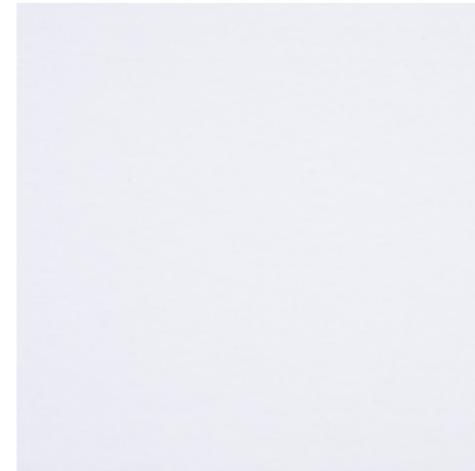
531  
60% Linho | 40% Algodão



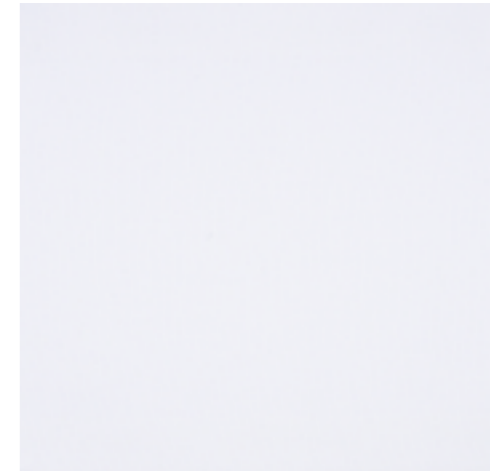
532  
60% Linho | 40% Algodão

# CORCOVADO

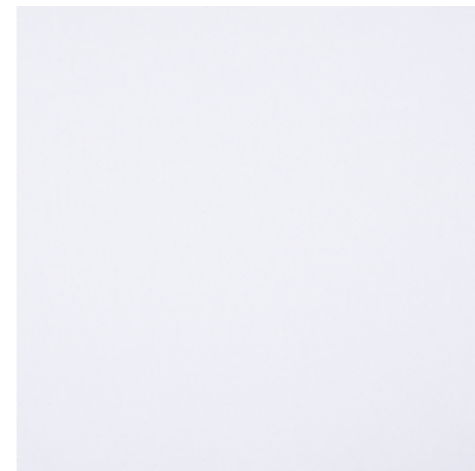
CATEGORIA #06



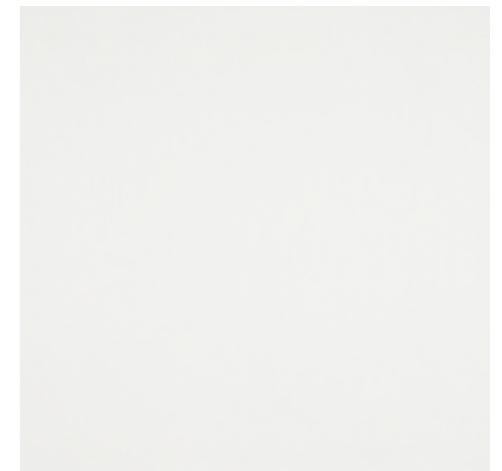
582  
60% Linho | 40% Algodão



503  
60% Linho | 40% Algodão



533  
60% Linho | 40% Algodão



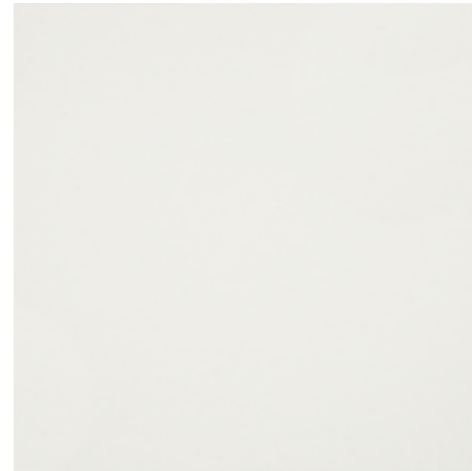
502  
60% Linho | 40% Algodão

CORCOVADO

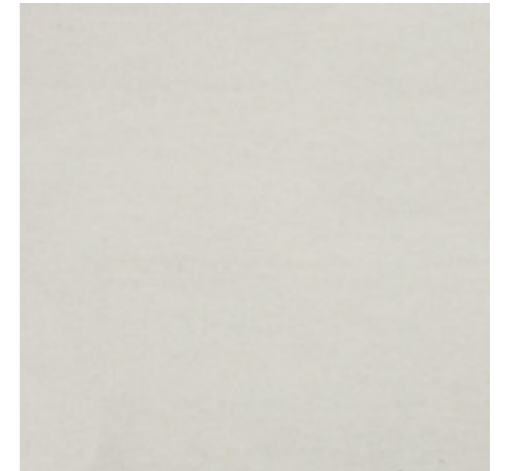
CATEGORIA #07

# CORCOVADO

CATEGORIA #07



901  
100% Algodão



902  
100% Algodão



903  
100% Algodão



904  
100% Algodão



905  
100% Algodão



906  
100% Algodão

# CORCOVADO

CATEGORIA #07



907  
100% Algodão



909  
100% Algodão



910  
100% Algodão



911  
100% Algodão



912  
100% Algodão

**jaderalmeida**

CORDAS



Branco  
100% Polipropileno



Algodão Cru  
100% Algodão



Preto  
100% Polipropileno

**jaderalmeida**

LÂMPADAS



L003  
40W | 110V - 220V



L003  
40W | 110V - 220V



L007  
40W | 110V - 220V

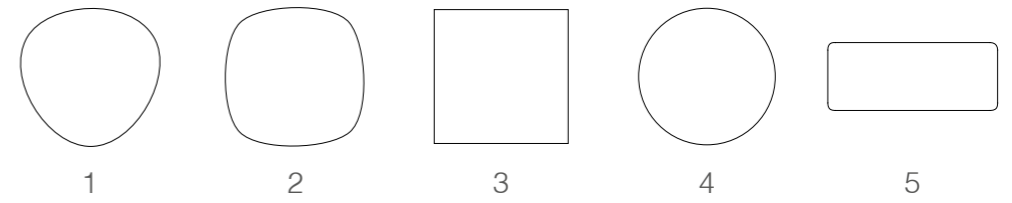


L009  
6W | 110V - 220V LED

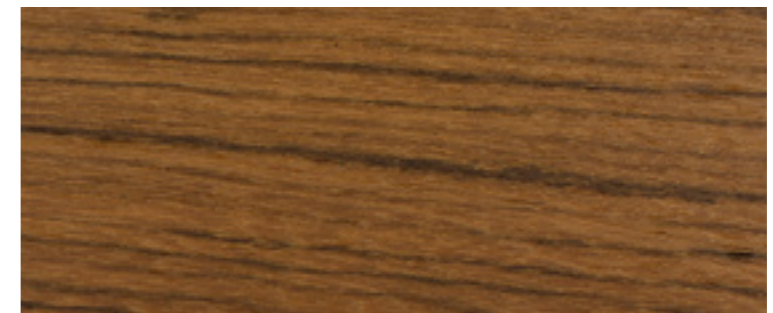
**jaderalmeida**

OBSERVAÇÕES

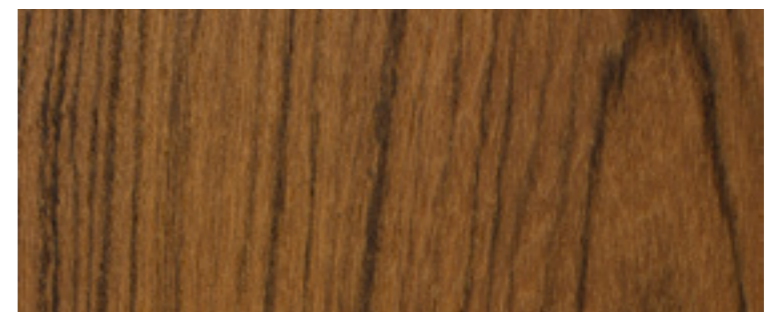
Códigos para superfícies.



Orientação de lâmina



Lâmina longitudinal



Lâmina transversal

CUIDADOS E MANUTENÇÃO

VISANDO PROLONGAR A VIDA ÚTIL DE SEU MÓVEL, RECOMENDAMOS OS SEGUINTE CUIDADOS:

- Proteja seus móveis dos raios solares, luminosidade intensa ou fontes de calor excessivo, pois isso provoca alterações na cor e acelera o desgaste. Não exponha os móveis à chuva ou à umidade.
- Evite colocá-lo próximo de estufas ou saídas de ar condicionado.
- Não deixe cair líquidos, alimentos ou qualquer tipo de produtos químicos sobre os móveis, pois estas substâncias alteram as características do revestimento ou acabamentos e podem provocar manchas permanentes.
- Não deixe em lugar úmido e não o exponha às intempéries.
- Evite ou tenha cuidados ao colocar objetos pontiagudos sobre a superfície dos móveis.
- Não arraste o móvel, se necessário, esvazie-o totalmente e puxe-o pela base ou em local bem próximo a base.
- Não fique de pé sobre os assentos das cadeiras.
- Não se incline para trás balançando as cadeiras sobre os pés traseiros.
- Evite utilizar as travessas das cadeiras como apoio dos pés.
- Não utilizar produtos químicos para a limpeza, como solventes, amoníaco, ácido ou água sanitária.
- Evite também o contato dos móveis com paredes e outros móveis. O atrito pode desgastar e danificar o acabamento e o revestimento.

## MADEIRAS E LÂMINAS

Como qualquer material natural, a madeira possui variações da cor e no desenho das fibras, o que não pode ser caracterizado como defeito.

- Não provoque o atrito com objetos pontiagudos e não utilize produtos que contenham água em sua composição, pois podem prejudicar a camada de verniz, a cor natural da madeira ou a aparência das superfícies.
- Não utilize produtos do tipo lustramóveis, solventes, tiner, acetona, álcool, produtos abrasivos como saponáceo, esponja de aço ou similares, pois eles podem manchar e agredir a superfície da madeira irreversivelmente.
- Evite apoiar recipientes com alimentos ou bebidas quentes ou geladas sem proteção adequada.
- Água, calor e raios UV naturais ou artificiais podem provocar descolamentos, rachaduras e alteração na coloração da madeira e dos acabamentos superficiais de maneiras distintas. Os móveis devem ser protegidos dos agentes citados para maior durabilidade.
- Caso ocorra derramamento de líquidos, limpe imediatamente, pois a madeira poderá absorvê-los e manchar irreversivelmente. Para limpeza, utilize um pano seco, limpo e macio que deverá ser passado no mesmo sentido do veio da madeira.

## SUPERFÍCIES LAQUEADAS E TINGIDAS

Nesse processo de pintura o material ganha características como acabamento regulares, texturas e superfícies de alto brilho. Para manter o produto sem danificações é necessário manter alguns cuidados.

- Não utilize produtos abrasivos e objetos pontiagudos durante a limpeza, como esponjas de aço ou saponáceos.
- Evite as ceras e os produtos lustramóveis apesar de deixarem os móveis com aparência renovada, podem posteriormente dificultar uma eventual repintura do móvel e manchar.
- Para limpeza, retire a poeira com espanador ou flanela macia e seca, evitando o atrito excessivo.
- Durante a limpeza não deixe acumular água, especialmente nos cantos, evitando infiltrações irreversíveis. Seque com flanela macia e limpa, destinadas exclusivamente para este fim.

## FIO DE PAPEL (TRAMA)

O produto com trama de fio de papel necessita de alguns cuidados especiais em seu uso e manuseio. Para prolongar a vida de seu produto, e conservar seu aspecto original, é necessário seguir algumas orientações:

- Não pressione sobre um ponto da trama, sua resistência é proporcional à quantidade de fios em que você exerce a pressão;
- Não exponha o produto à umidade, a trama de fio de papel não é indicada para ambientes externos ou beiras de piscina; Para limpeza, retire a poeira com espanador ou flanela macia e seca, evitando o atrito excessivo.
- Tome cuidado para não molhar a trama (água, produtos químicos, produtos de limpeza podem manchar o fio de papel);
- Tenha cuidado com animais domésticos: urina, arranhões e mordidas danificam o seu produto;
- Não exponha o seu produto ao sol, temperaturas muito elevadas podem comprometer a resistência da trama e descolorir o fio de papel;
- Cuidado com objetos cortantes podem danificar seus produtos;
- Cuidado com adornos de metal nas roupas, também podem danificar seu produto;
- Para limpeza dos fios de papel, utilize: Aspirador de pó com bocal escova com cerdas macias; Escova de limpeza de estofados (cerdas macias); Pincel (cerdas macias); Flanela seca que não solta a fibra;
- Recomendamos que faça uma higienização do seu produto semanalmente.
- Para remover poeira, ou outros resíduos, primeiro utilize uma escova de limpeza de estofados (com cerdas macias), caso necessário use o aspirador de pó com bocal escova (cerdas macias), não utilize bocal rígido para não danificar seu produto. Por último, passe a flanela seca para finalizar a limpeza.

## PALHA RATTAN

Por suas características naturais, a fibra natural, também conhecida como rattan, poderá apresentar pequenas diferenças na espessura do trançado e na coloração no mesmo móvel ou de um móvel para outro. Mesmo passando por inspeção e retirada, a existência de fiapos é uma característica normal dos trançados em fibras naturais. Pequenas imperfeições são características comuns da matéria-prima ou da mão de obra artesanal utilizada para sua confecção. Pela própria natureza do material empregado, é absolutamente normal certo grau de ruído, de flexibilidade e de movimento enquanto o móvel estiver em uso.

- Para limpeza utilize o aspirador de pó com bocal escova ou espanador para a remoção de poeira.
- Em caso de manchas utilize uma escova macia, água morna e detergente neutro e em seguida utilize um pano seco para retirar o acúmulo de água. Evite molhar excessivamente o móvel. Após, passe flanela seca ou deixe em local ventilado.
- Caso seu móvel possua partes em madeira, adote este mesmo procedimento para a limpeza.
- Com o passar do uso, surgirão pequenos filamentos nas bordas dos fios de rattan, porém, estes podem ser aparados com um utensílio de corte.
- Esforço concentrado em uma área pequena do rattan deve ser absolutamente evitado.
- Caso surja algum rompimento ou furo de filamentos ou da trama, não acentue o furo, esse procedimento acarretará em perda da garantia.
- No caso de manchas ou de aparecimento de fungos, utilize escova de cerdas macias com água e sabão neutro. Esfregue suavemente no mesmo sentido das fibras.
- No caso de molhar seu móvel de fibra natural, seque o local com flanela e coloque-o em local ventilado e seco. Evite deixá-lo exposto diretamente ao sol.
- Não utilize nenhum produto químico para a limpeza, evitando danos à superfície das fibras.

## PALHA DE ARAMIDA

Essas palhas contam com a adição de fibra interna chamada aramida, um polímero com alta tenacidade, sem que haja memória, leve e amplamente aplicado em produtos que exijam suporte e resistência.

- Sujeiras suaves (pó): aspirador de pó com bocal escova ou espanador.
- Sujeiras mais densas (manchas): utilize uma escova macia, água morna e detergente neutro e em seguida utilize um pano seco para retirar o acúmulo de água.

## MÁRMORES E PEDRAS

Como qualquer material natural, os mármore e pedras possuem variações em tonalidade e no desenho das formações minerais, o que não pode ser caracterizado como defeito.

Podem sofrer alterações após sua colocação, em decorrência do sol, chuva, infiltrações, reações químicas com materiais de limpeza, refrigerantes, urina, salinidade ou ainda pelo eventual contato com materiais como madeira, ferro, areia contaminada, produtos oleosos, etc.

Os mármore podem tolerar temperaturas moderadamente quentes por breves períodos de tempo. Uma exposição prolongada resultará em descoloração ou outros tipos de danos. O calor excessivo localizado também pode danificar a superfície ou causar rachaduras. Em mármore com proteção de verniz não podem ser usados objetos ou utensílios quentes.

- Não use substâncias abrasivas como solventes (tíner, álcool, acetona).
- Não se recomenda deixar produtos de limpeza na superfície por mais de 5 minutos.
- Evite o uso de objetos cortantes, como facas afiadas ou chaves de fenda, diretamente sobre a superfície.
- Para limpeza recomenda-se o uso de água e detergente neutro em pano macio ou esponja não abrasiva, exceto em mármore com a proteção de verniz, nos quais não podem ser usadas esponjas, apenas pano macio.
- Se a superfície for exposta a quaisquer produtos potencialmente prejudiciais, lave imediatamente com água para neutralizar seus efeitos.

## METAIS (Aço carbono, cobre, latão, inox, ônix, níquel)

As ligas metálicas são desenvolvidas como alternativa à utilização de alguns metais, uma vez que elas apresentam características que os metais puros não possuem, como alta durabilidade, melhor resistência à corrosão, boa maleabilidade e ductilidade. Porém, por se tratar de materiais naturais, os metais estão suscetíveis aos efeitos da oxidação estando em contato com ar e a umidade. Essa oxidação, que afeta inicialmente a superfície do metal, serve para diminuir o processo de corrosão, que pode ser desejável ou frustrante, dependendo da sua perspectiva.

- Limpe com uma flanela de algodão seca, passando no sentido longitudinal.
- Se a peça tiver relevos difíceis de limpar com o pano, use uma escova extramacia para eliminar as sujeiras dos lugares mais complicados.
- Não use substâncias abrasivas, acetona, éter ou álcool que contenham como base de petróleo, solução à base de cloro, esponjas de aço ou similares.
- Evite batidas e arranhões, pois elas danificam a cobertura, permitindo a passagem do ar que ocasiona a ferrugem.
- Não se recomenda a aplicação de verniz sobre objetos de metal.
- Latão e cobre possuem alta maleabilidade, sendo necessário cuidado no manuseio.

## TECIDOS DE FIBRAS NATURAIS

Devem-se ter cuidados especiais com as fibras naturais, como o linho, a seda e a lã, devido à grande sensibilidade a diversos agentes e formas de limpeza.

Recomenda-se procurar sempre a ajuda de um profissional para fazer a limpeza. Tecidos feitos de algodão são muitas vezes impregnados. Contudo, o tratamento não é permanente e pode ser usado durante utilização ou para limpeza. Sugerimos, portanto, reimpregnar o tecido após a limpeza.

- Não recomendamos impregnação de estofados de lã, pois a lã em si é repelente de sujeira.
- Não use detergentes ou alvejantes, amoníaco ou sabão destinado a superfícies duras.
- Evite esfregar com força no momento da limpeza, com risco de danificar o tecido.
- Manutenção e limpeza regular apropriadas podem prolongar o ciclo de vida do tecido e reduzir os custos para reparação, renovação, substituição e eliminação.
- Remova manchas não gordurosas com cuidado, enxugando com pano úmido em água morna. Marcas de borda podem ser evitadas, esfregando suavemente com movimentos circulares no sentido do centro da mancha com um pano limpo e sem fiapos.
- Certifique-se de secar o tecido totalmente antes do uso. Pode ainda ser necessária a utilização de um secador de cabelo para evitar deixar marcas de bordas.

## TECIDOS DE FIBRA SINTÉTICA

Os tecidos de fibra sintética, como o poliéster e a poliamida, são mais resistentes e fáceis de limpar. Aspire os estofados no mínimo uma vez por semana para remover a poeira, certificando-se de utilizar apenas os bocais do aspirador que não tenham escova.

- Não use soluções que contenham produtos químicos pesados, por exemplo, cloro.
- Para limpeza use água e sabão neutro. A solução ideal é a cada 100 ml de água utilizar 5 ml de sabão neutro líquido. Após a limpeza, certifique-se de remover todo o excesso de sabão do tecido com água.
- No caso de derramamento de líquido, remova-o rapidamente com a ajuda de um pano seco ou um papel absorvente sem que se faça pressão sobre o tecido.
- Para remover a mancha de líquido no tecido borrife uma solução feita de água e sabão neutro e com pano limpo ou escova de dentes macia faça movimentos circulares em cima da mancha, sem danificar o tecido.
- No caso de derramamento de sólidos, remova o excesso. Utilize um pano limpo umedecido com água e sabão neutro. Faça movimentos leves e circulares em cima da mancha, sempre das bordas para o centro para evitar que ela se espalhe.

## COURO NATURAL

O couro é um material resistente e durável, mas por se tratar de um material natural, mesmo passando por processo de curtimento, tratamento e/ou impermeabilização, pode apresentar pequenas variações de tons e marcas na pele, que não são consideradas defeitos e não interferem na sua resistência e durabilidade.

- Não deixe o produto exposto à água e ao sol, direta ou indiretamente, pois podem ocorrer alterações nas tonalidades e ressecamento do couro, surgindo rachaduras e diminuindo a sua resistência.
- Não utilize sabão de coco, álcool, polidor, óleo, solvente, detergente, vaselinas, silicones, multilimpantes, verniz ou água com amônia.
- Para limpeza utilize produto específico para este material.
- Em casos de derramamento de líquidos remova-o imediatamente sobre a superfície do couro, usando pano limpo seco ou papel absorvente. A remoção imediata evitará a penetração do líquido nos poros da pele e o surgimento de manchas permanentes.
- Para hidratação, utilize produtos específicos para esse fim, que podem ser comprados em lojas especializadas ou procure uma empresa dedicada a esse serviço.
- Em caso de derramamento de resíduos líquidos ou sólidos, não limpar com objetos abrasivos, pontiagudos ou arranhar, isso pode agravar ainda mais a situação.

## POLIURETANO

O poliuretano, também conhecido como couro sintético, é um material polimérico, apresentando em sua superfície textura que simula a do couro natural. Seu acabamento em material sintético não retém poeira em sua superfície e dispensa produtos para hidratação e conservação.

- Evite o uso de produtos químicos ou abrasivos como solvente de óleo, álcool, tiner e removedores em geral.
- Limpe o couro sintético com sabão neutro e flanela umedecida. Remova o excesso com pano úmido, deixando secar em ambiente arejado.
- Para remover manchas, limpe com pano umedecido em produto multiuso ou álcool isopropílico. Friccione levemente e retire o excesso com pano úmido. Após, deixe secar naturalmente.

## CORDAS SINTÉTICAS

A manutenção, armazenamento e as instruções de uso da corda são fundamentais para manter suas propriedades físicas e seu perfeito estado de uso, conferindo segurança e vida útil.

- Não utilizar produtos abrasivos e/ou objetos pontiagudos durante a limpeza, como esponjas de aço ou saponáceos.
- Para limpeza utilize sabão neutro diluído em água em pano úmido. Seque com flanela macia e limpa.
- Para limpeza de poeira, limpe com flanela macia e seca evitando o atrito excessivo.

## CORDAS NATURAIS

Cordas naturais possuem características originais, proporcionando ao produto uma maior resistência a fatores mecânicos, melhor aparência e maior leveza, bem como uma maior resistência à ruptura e à abrasão.

- Não friccionar a corda contra superfícies abrasivas.
- Evitar o contato da corda com areia, terra, graxa, óleos, além de líquidos com açúcares e ácidos ou água salgada.

## CORTIÇA

A cortiça é um material de origem vegetal, leve, impermeável, isolante, flexível e resistente à temperatura. Para seu transporte é necessário muito cuidado, pois pode quebrar com facilidade. Para prolongar seu uso são necessários alguns cuidados.

- Não utilize produtos abrasivos e/ou objetos pontiagudos durante a limpeza, como esponjas de aço ou saponáceos.
- Proteger do sol e intempéries.
- Para limpeza de poeira, faça uso de espanador ou flanela macia e seca evitando o atrito excessivo.

## ACRÍLICO

Por ser um material transparente o acrílico necessita de cuidados, pois no caso de arranhões e manchas, estas se tornam aparentes. Apesar de resistente, o acrílico apresenta baixa dureza superficial, ou seja, tem possibilidade de riscar.

- Não use substâncias abrasivas como solventes (tíner ou álcool) e saponáceos em seu produto de acrílico. Estes químicos podem provocar fissuras ou branqueamento definitivo e conseqüente redução de resinas nas chapas.
- Não use esponjas e produtos abrasivos. Eles podem causar marcas irreversíveis no seu produto.
- Para limpar o acrílico, utilize somente água e sabão ou detergente neutro, aplicados com pano macio.

## VIDROS

A técnica utilizada para a confecção dos vidros é totalmente artesanal, os profissionais vidreiros esculpem as peças manualmente e com sopro, com habilidade delicada, sendo assim, o produto pode sofrer variação em sua espessura, assim como variar em 20% nas medidas de diâmetro e de altura.

- Não utilize produtos abrasivos, solventes, esponjas de aço e similares para limpeza ou manutenção.
- Evite colocar objetos coloridos que soltem tinta, pontiagudos ou cortantes. Utilize feltros de proteção que evitarão riscos e demais marcas no seu móvel. Proteja o vidro contra objetos quentes ou gelados, pois podem trincá-lo.
- Para a limpeza utilize pano seco, limpo e macio. Se necessário, utilize um pano umedecido em álcool doméstico ou limpa-vidros para retirar manchas de dedos e obter brilho.

## ESPELHOS

Espelhos são materiais duros, resistentes, não absorventes e não porosos, porém, podem ser arranhados, trincados e quebrados caso não sejam manuseados com cuidado.

- Não utilize produtos abrasivos, solventes, esponjas de aço e similares para limpeza ou manutenção.
- Evite colocar objetos coloridos que soltem tinta, pontiagudos ou cortantes. Utilize feltros de proteção que evitarão riscos e demais marcas no seu móvel.
- Para a limpeza utilize pano seco, limpo e macio. Se necessário, utilize um pano umedecido em álcool doméstico ou limpa-vidros para retirar manchas de dedos e obter brilho.



**jaderalmeida**

atendimento@jaderalmeida.com | jaderalmeida.com | 49 3641.0014